

BOLETIM EPIDEMIOLÓGICO

COVID-19

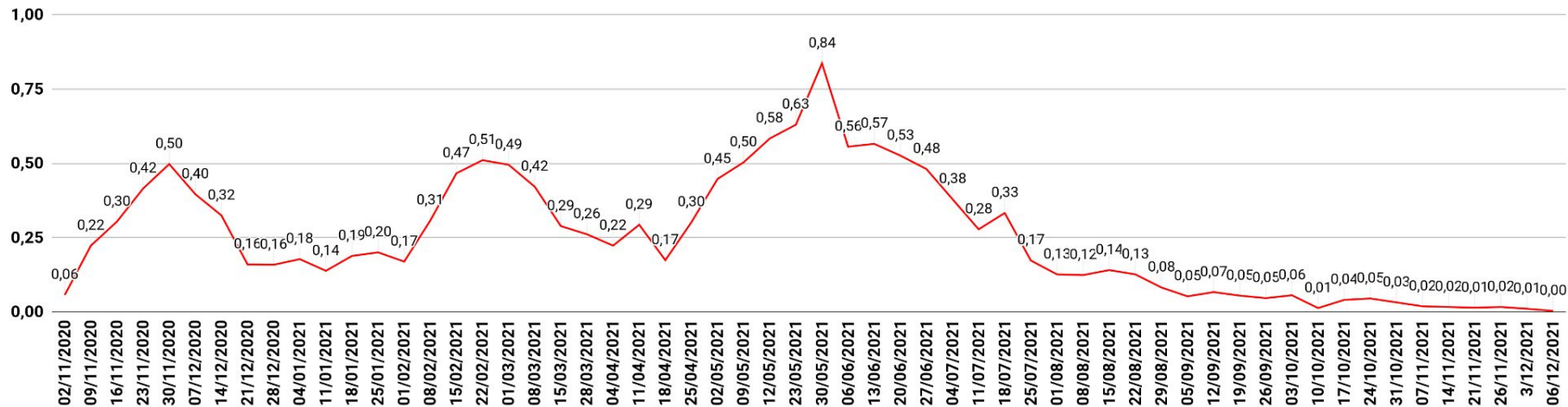


População: 83 843

Casos recuperados:	13045
Casos ativos:	4

TAXA DE TRANSMISSÃO	
06/12/2021	0

PATO BRANCO, PR: TAXA DE TRANSMISSÃO DE COVID-19



Fonte: Sistema IDS - Notificações COVID-19



CASOS CONFIRMADOS

CASOS CONFIRMADOS

Casos confirmados
acumulados:

13347

Casos confirmados no dia:

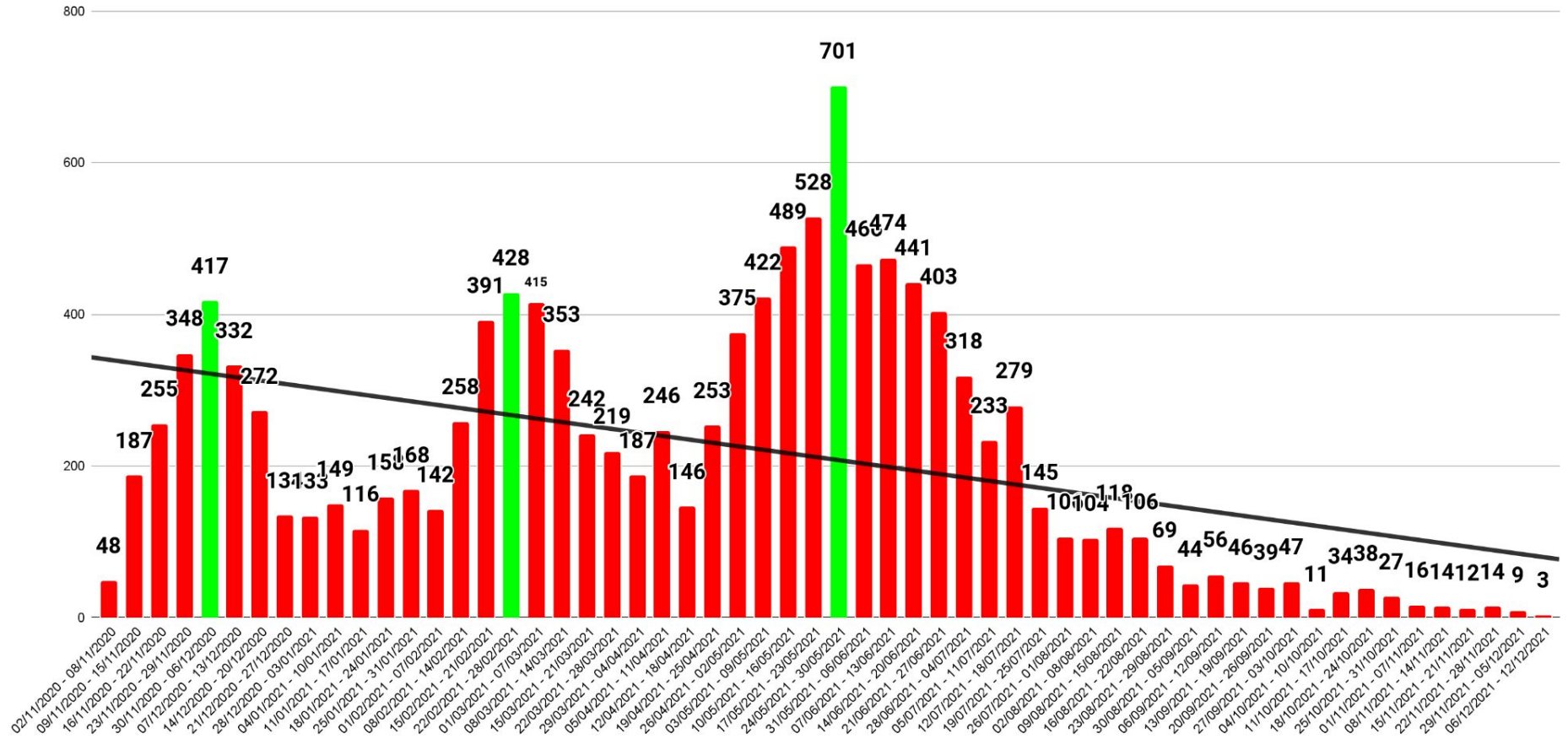
3

INCIDÊNCIA		
PATO BRANCO	PARANÁ	BRASIL
15919,0	13841,6	10536,9

<https://covid.saude.gov.br/>

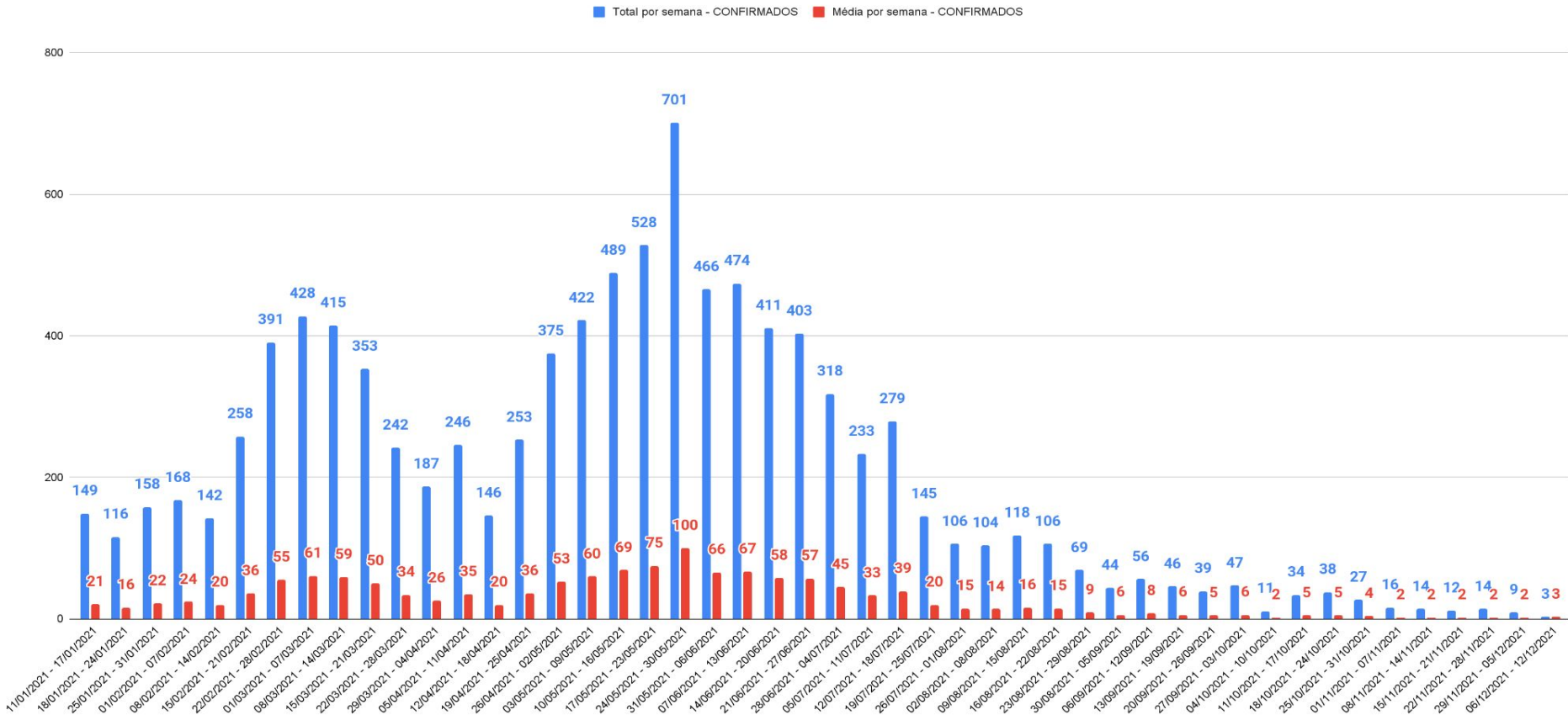
Incidência: número de novos casos em uma população em um determinado tempo.

POSITIVOS POR SEMANA EPIDEMIOLÓGICA

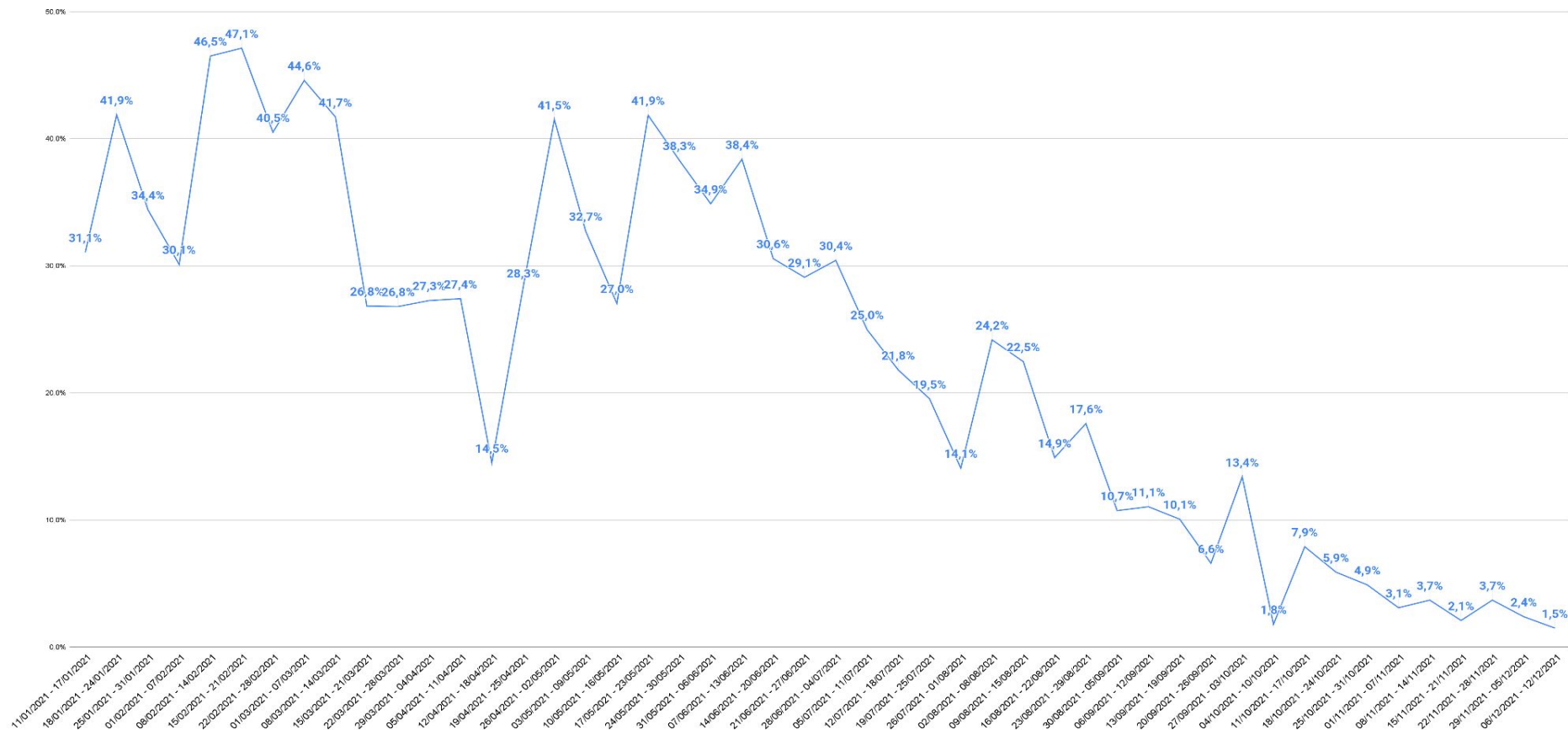


Fonte: Sistema IDS - Notificações COVID-19

CASOS CONFIRMADOS POR SEMANA/MÉDIA POR SEMANA EPIDEMIOLÓGICA



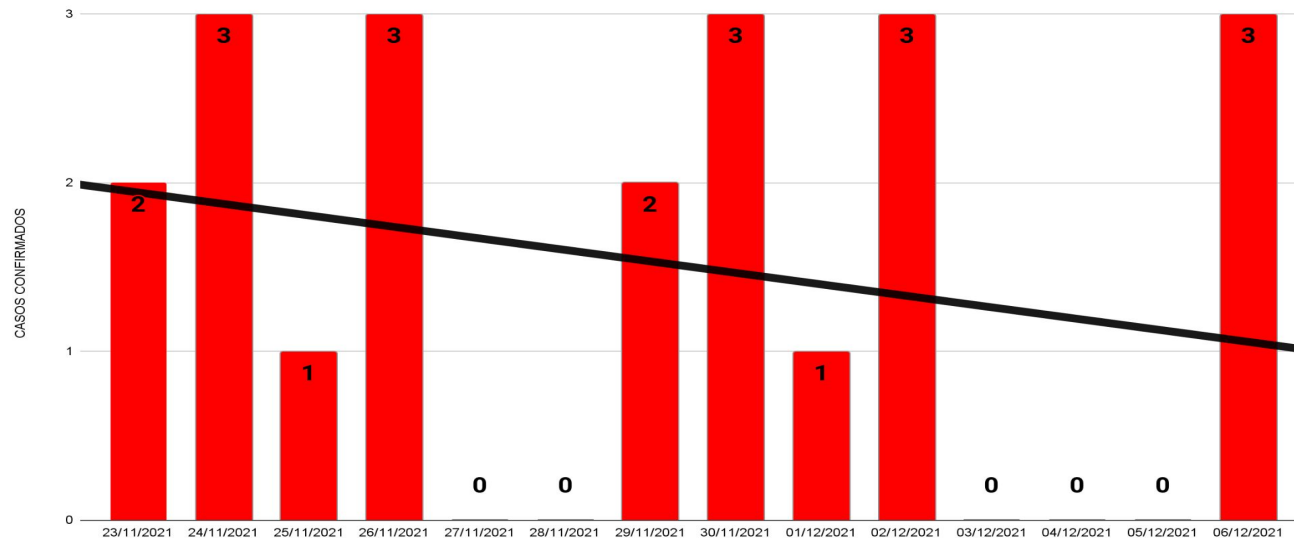
TAXA DE POSITIVIDADE POR SEMANA EPIDEMIOLÓGICA



Fonte: Sistema IDS - Notificações COVID-19

MÉDIA MÓVEL DE CASOS

MÉDIA MÓVEL

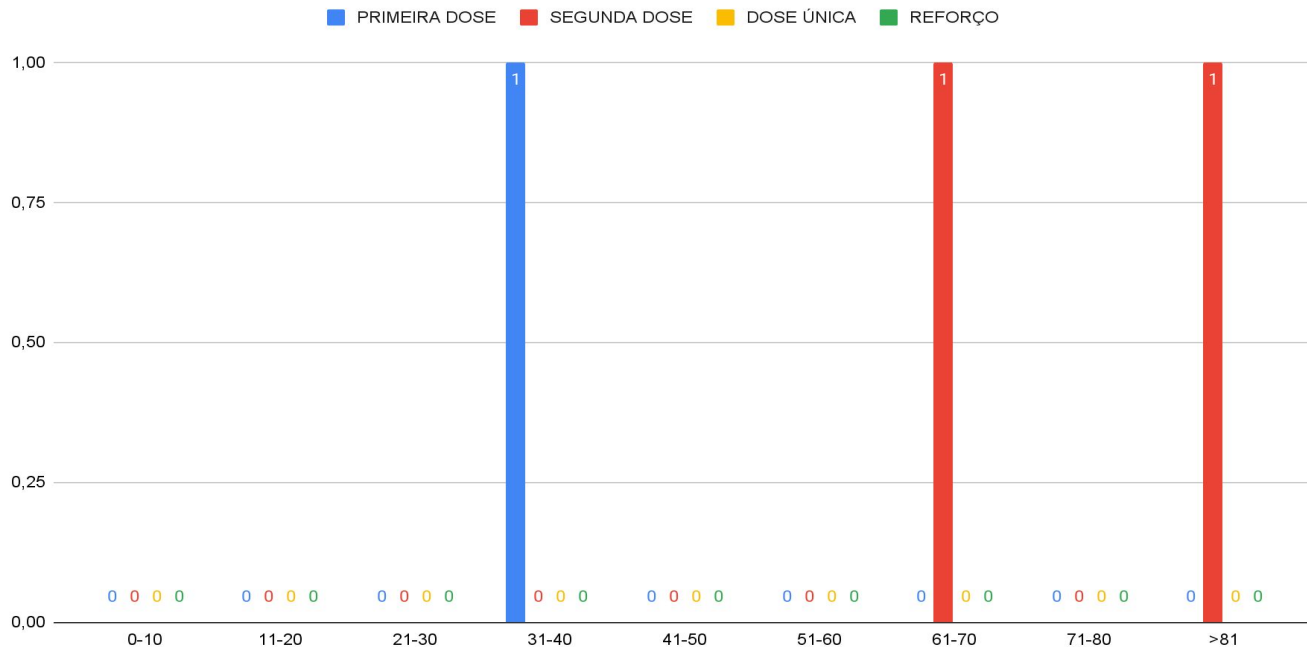


TOTAL: 21 CASOS CONFIRMADOS

MÉDIA MÓVEL	
14 DIAS	2 casos confirmados

CASOS CONFIRMADOS QUE RECEBERAM A VACINA CONTRA A COVID-19

CASOS CONFIRMADOS - FAIXA ETÁRIA - VACINA COVID 19



ÓBITOS POR COVID-19

CASOS CONFIRMADOS - RESIDENTES EM PATO BRANCO

ÓBITOS CONFIRMADOS

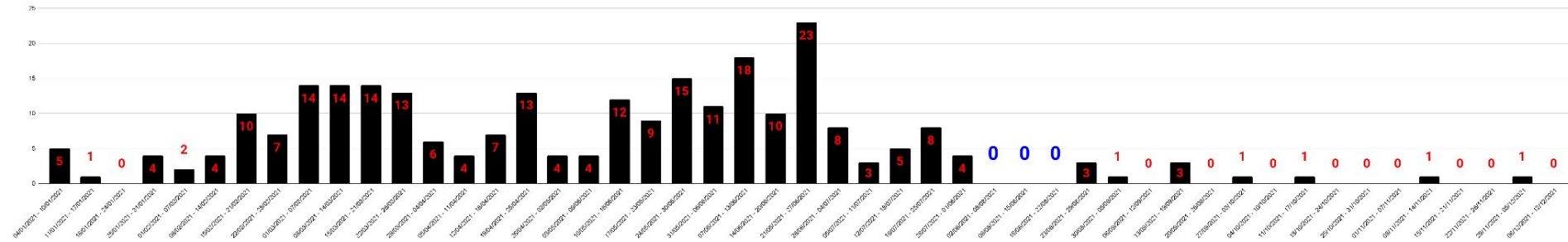
Óbitos acumulados:	298
Óbitos confirmados no dia:	0

	PATO BRANCO	PARANÁ	BRASIL
Mortalidade / 100mil hab	355,4	356,9	293
Letalidade	2,2%	**	2,8%

Fonte: <https://covid.saude.gov.br/>

Taxa de mortalidade: Número de óbitos pela causa específica, expresso por 100 mil habitantes, ocorridos em determinado local e período.
Letalidade: número de mortes em relação às pessoas que apresentam a doença ativa.

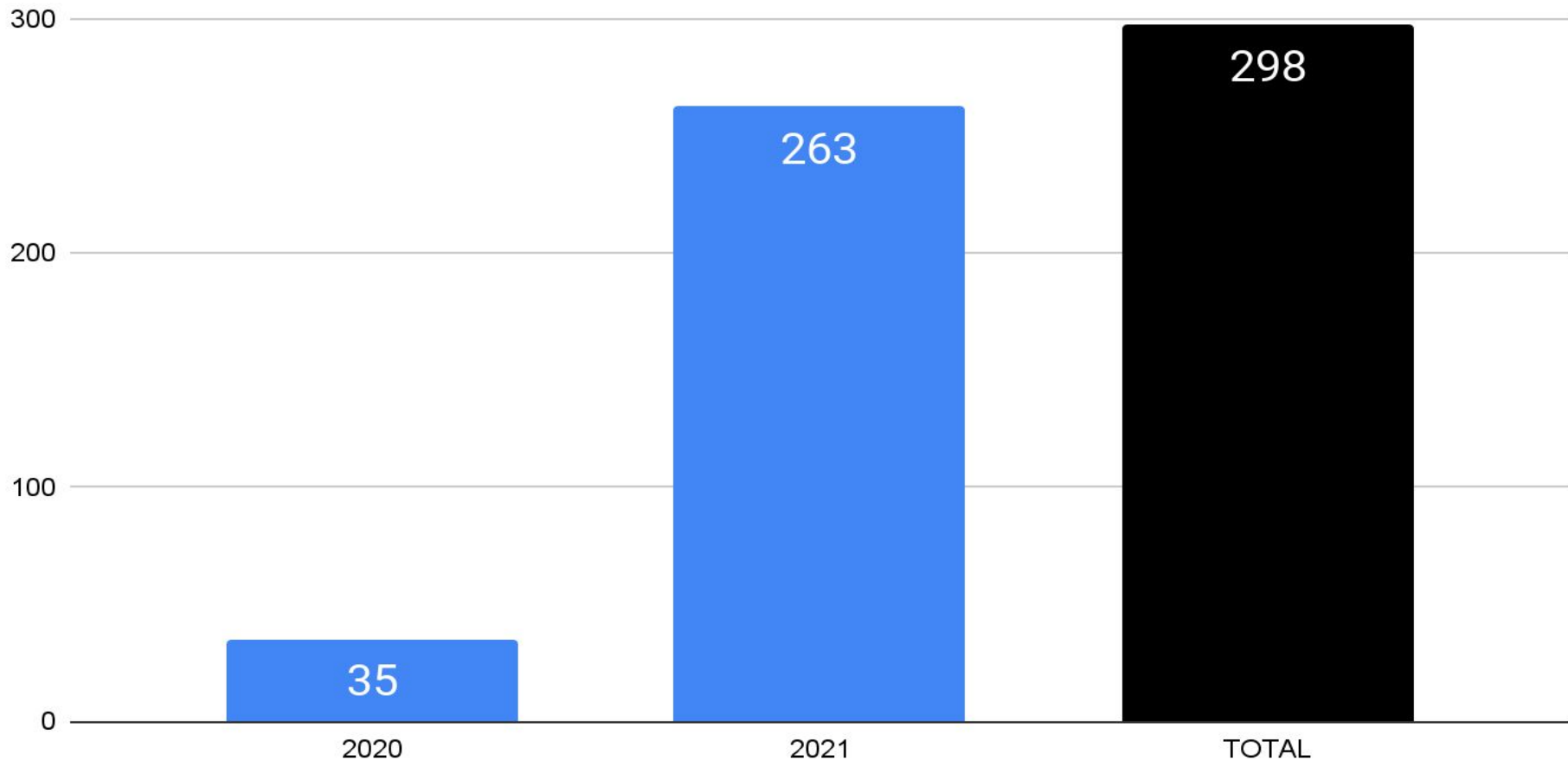
ÓBITOS COVID-19



Fonte: <https://notifica.saude.pr.gov.br/>

Óbitos com exames confirmados, residentes em Pato Branco.

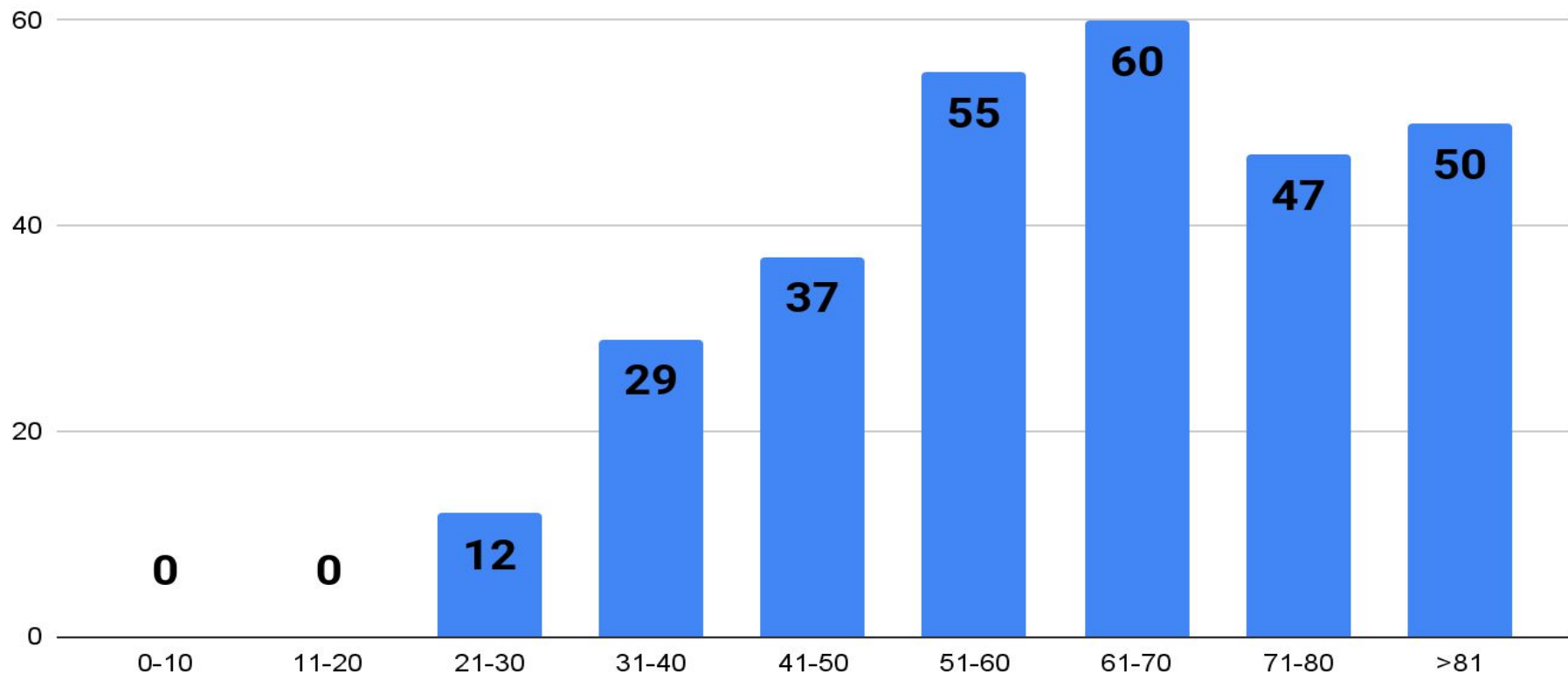
ÓBITOS ACUMULADOS - COVID 19



Fonte: <https://notifica.saude.pr.gov.br/>

FAIXA ETÁRIA

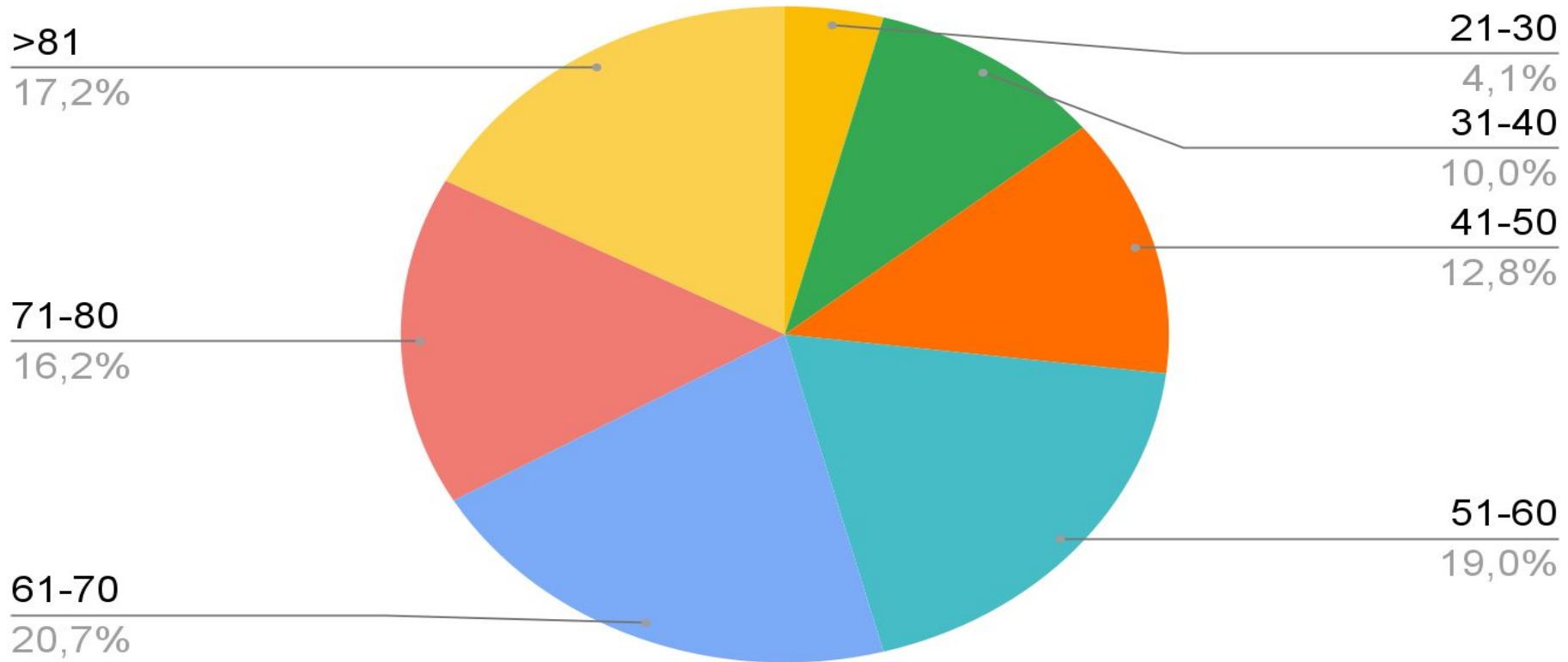
ÓBITOS CONFIRMADOS



Fonte: <https://notifica.saude.pr.gov.br/>

FAIXA ETÁRIA

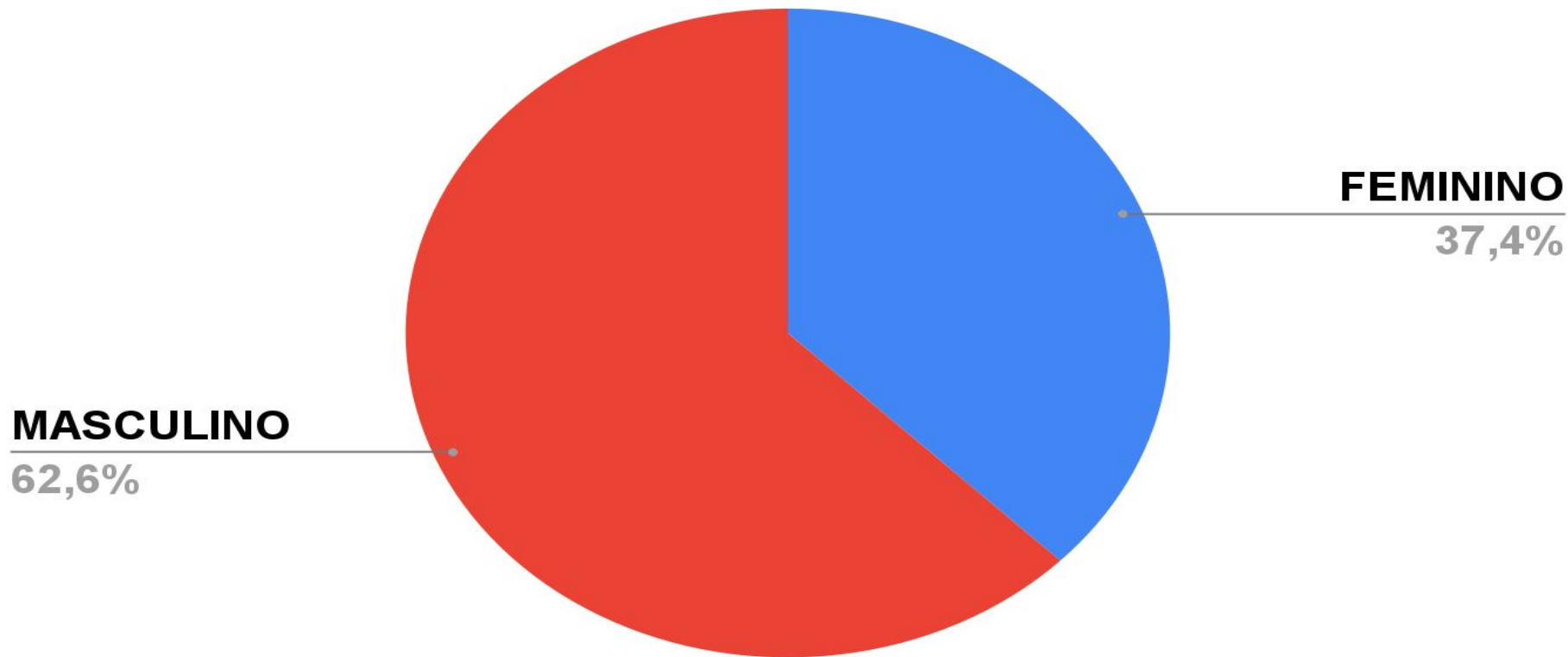
ÓBITOS CONFIRMADOS



Fonte: <https://notifica.saude.pr.gov.br/>

SEXO

ÓBITOS CONFIRMADOS



Fonte: <https://notifica.saude.pr.gov.br/>

VACINA COVID-19

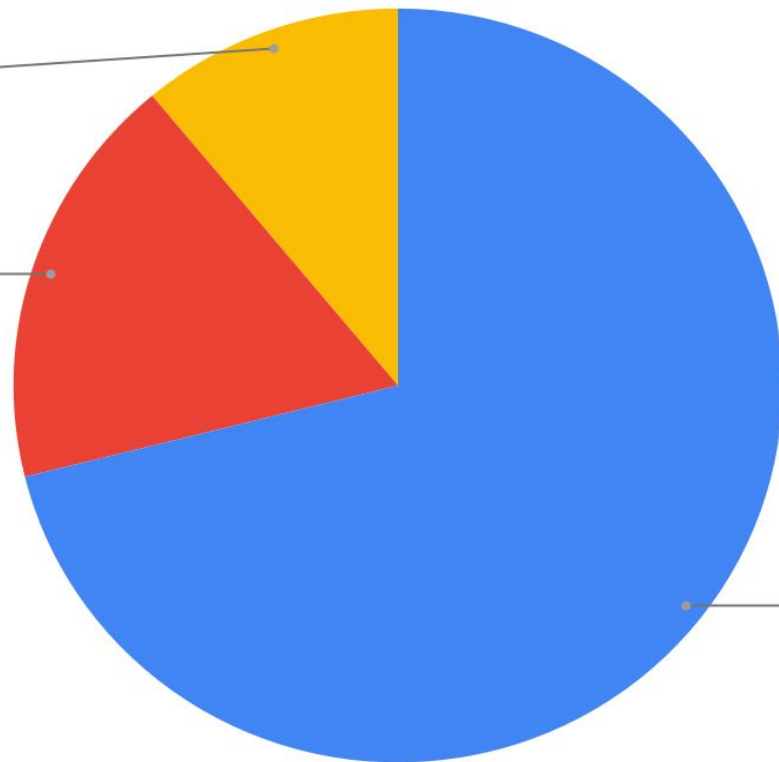
ÓBITOS CONFIRMADOS

SEGUNDA DOSE

11,0%

PRIMEIRA DOSE

17,9%



NÃO VACINADOS

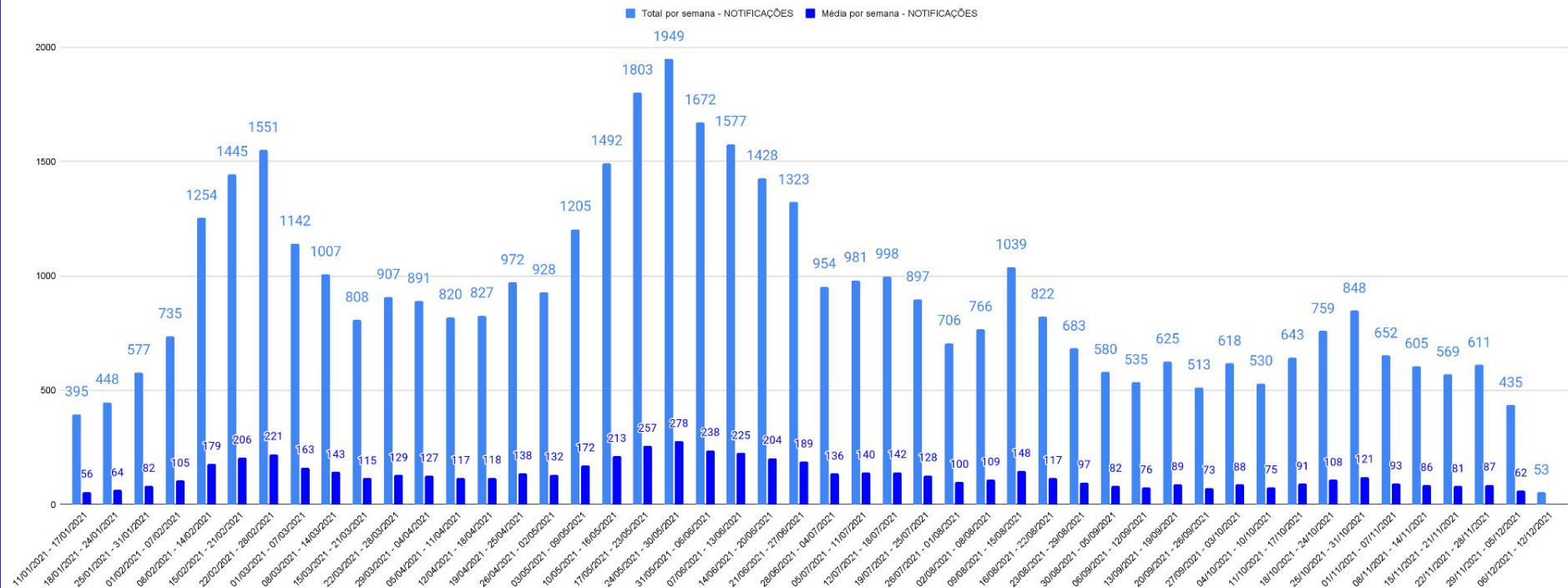
71,1%

NOTIFICAÇÕES

(UPA, Unidade sentinela, Laboratórios, Farmácias e Hospitais)

Notificações (UPA, Unidade sentinela, Laboratórios, Farmácias e Hospitais)

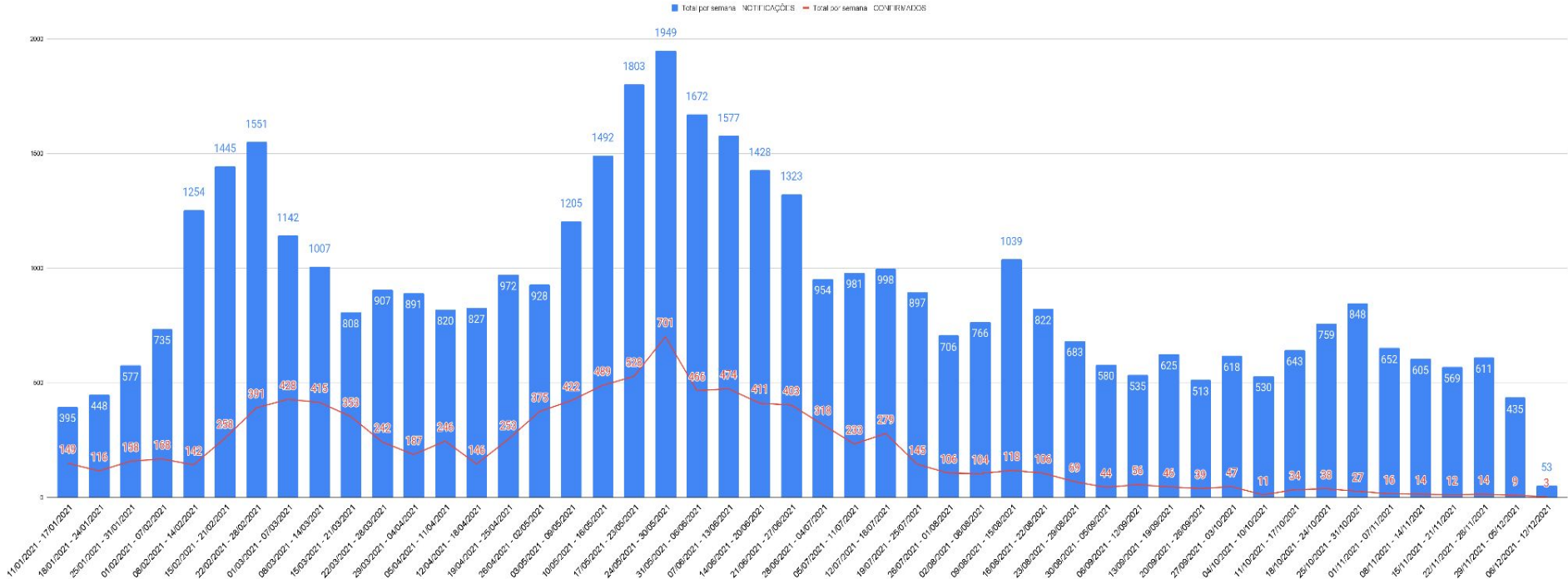
NOTIFICAÇÕES POR SEMANA/MÉDIA POR SEMANA EPIDEMIOLÓGICA



Fonte: Sistema IDS - Notificações COVID-19

Notificações realizadas em todos os pacientes que procuram atendimento com sintomas sugestivos de COVID-19.

NOTIFICAÇÕES E CASOS CONFIRMADOS POR SEMANA EPIDEMIOLÓGICA

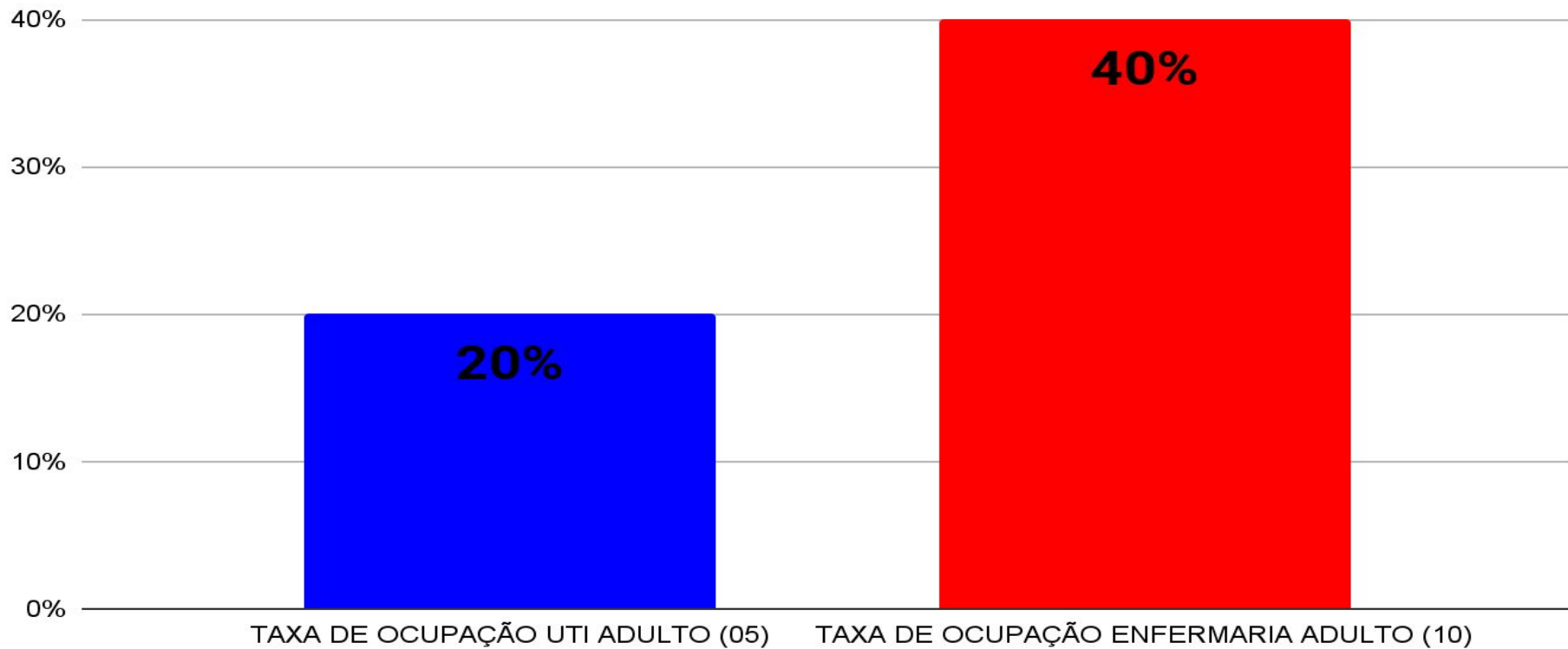


Fonte: Sistema IDS - Notificações COVID-19

OCUPAÇÃO HOSPITALAR

TAXA DE OCUPAÇÃO HOSPITALAR - LEITOS COVID

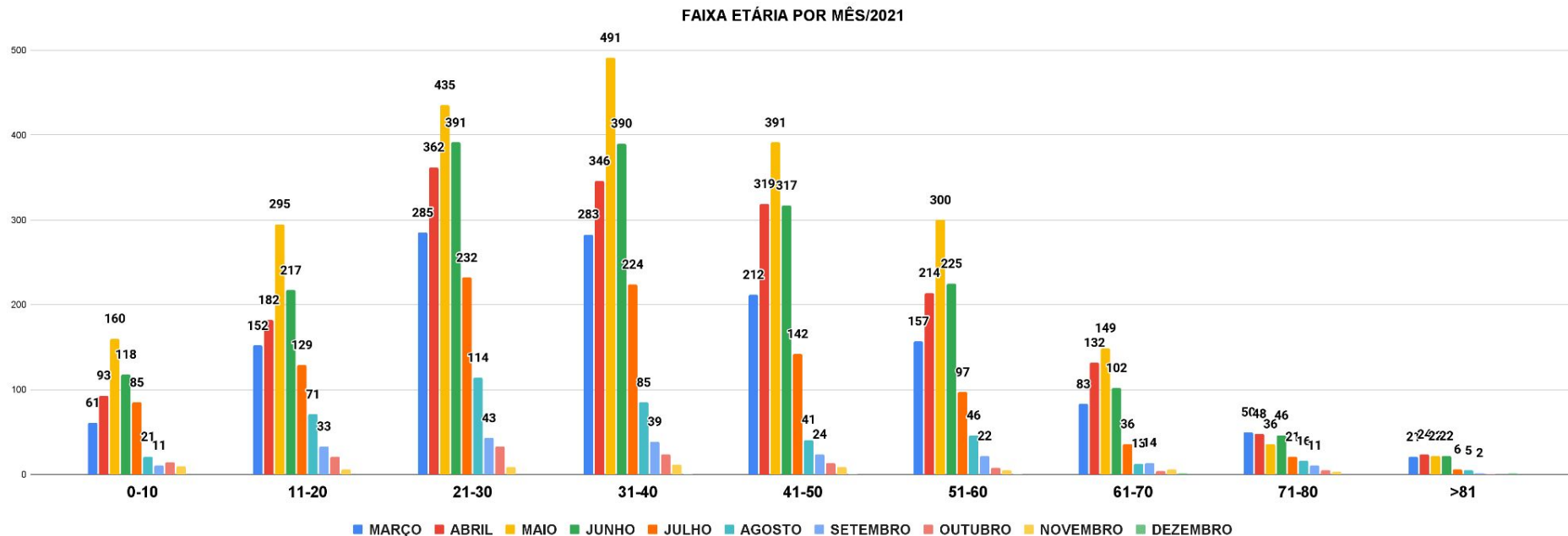
Leitos credenciados - ISSAL



FAIXA ETÁRIA

CASOS CONFIRMADOS

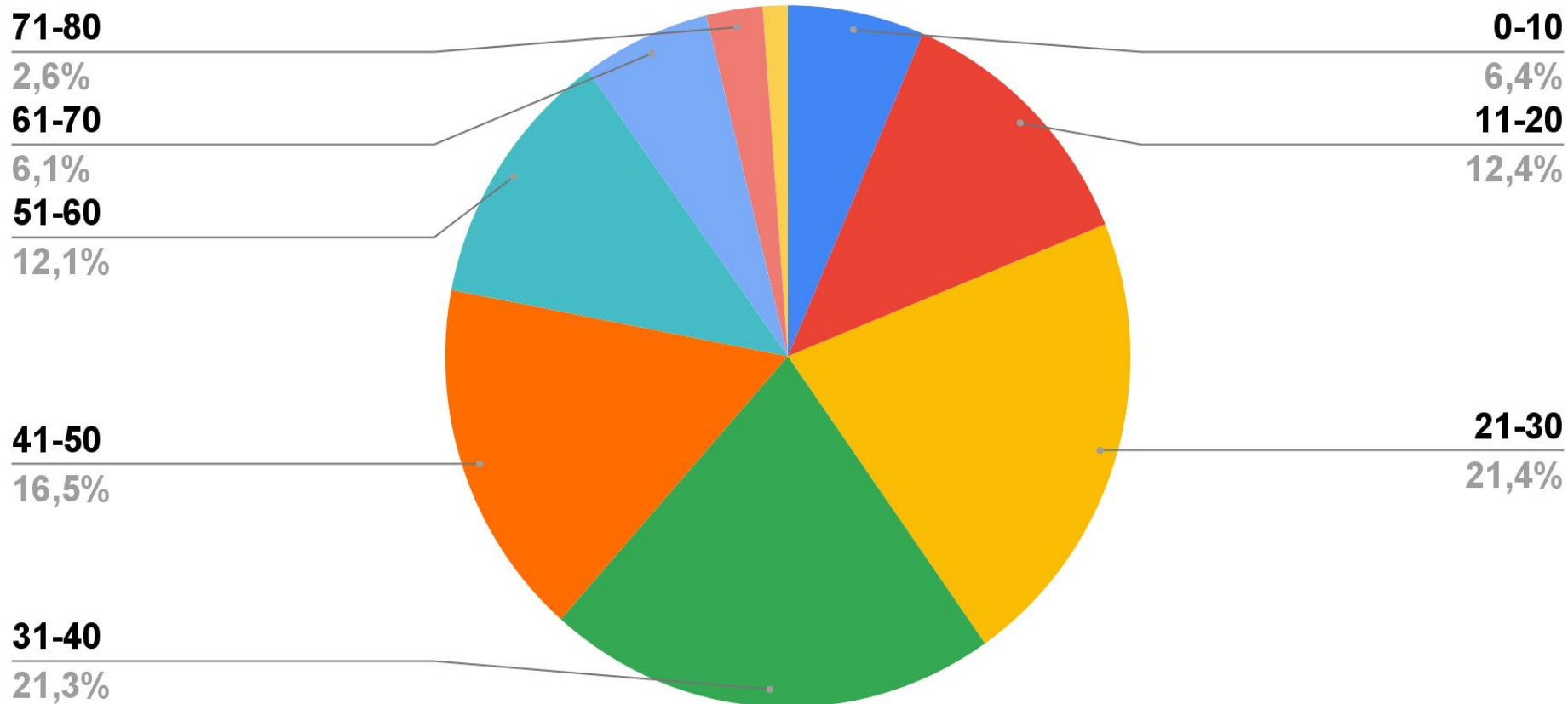
CASOS CONFIRMADOS FAIXA ETÁRIA/MÊS/2021



Fonte: Sistema IDS - Notificações COVID-19

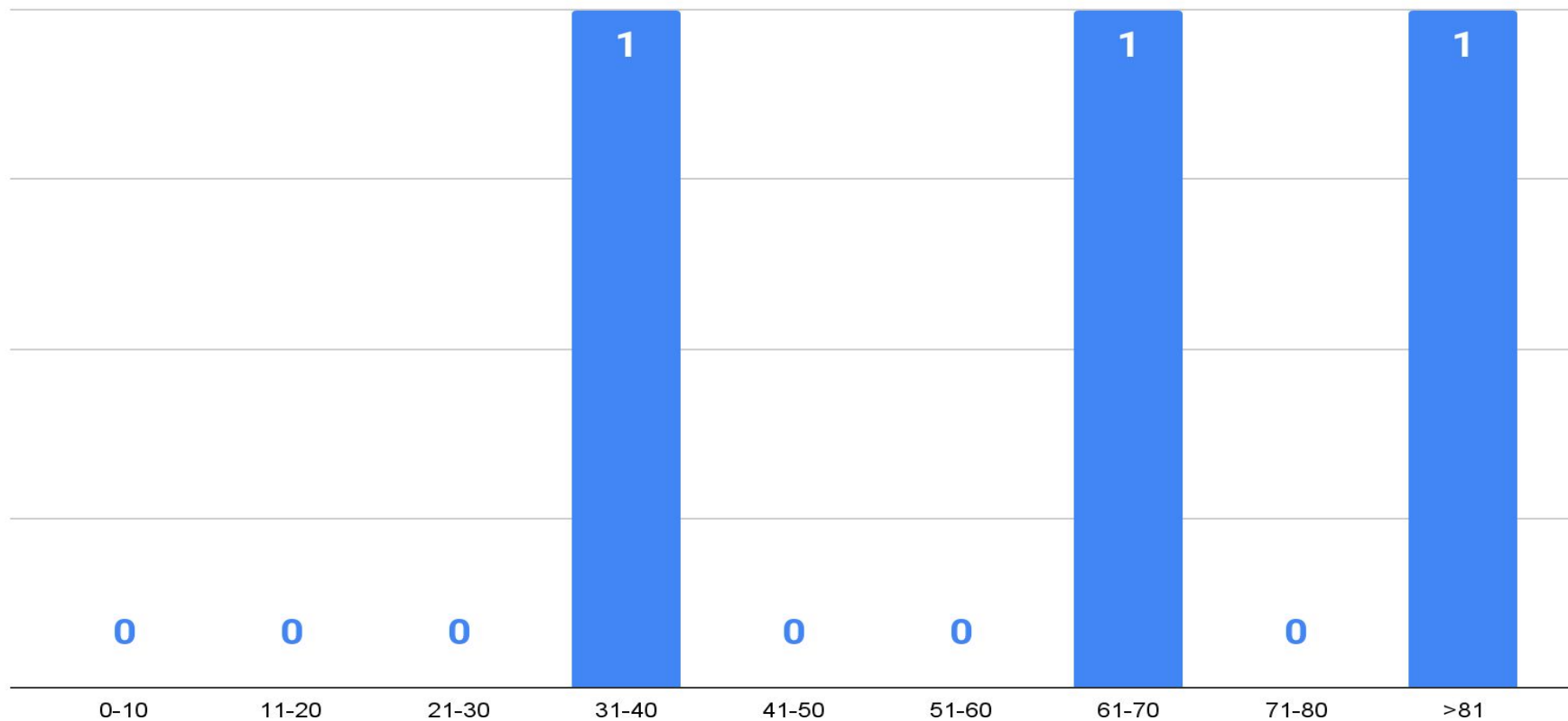
FAIXA ETÁRIA

CASOS CONFIRMADOS



Fonte: Sistema IDS - Notificações COVID-19

Faixa etária - CONFIRMADOS/DIA



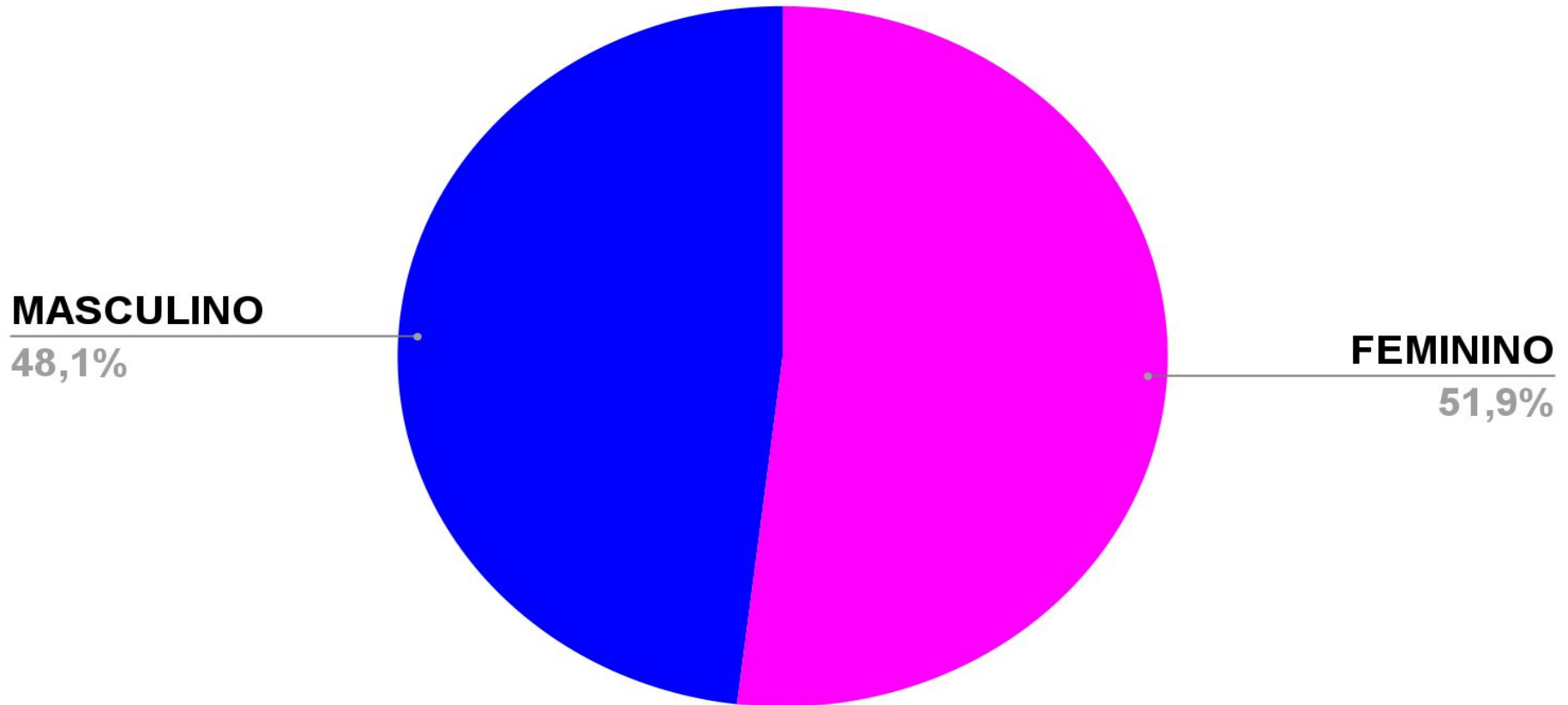


SEXO

CASOS CONFIRMADOS

SEXO

CASOS CONFIRMADOS - A PARTIR DE MARÇO 2021



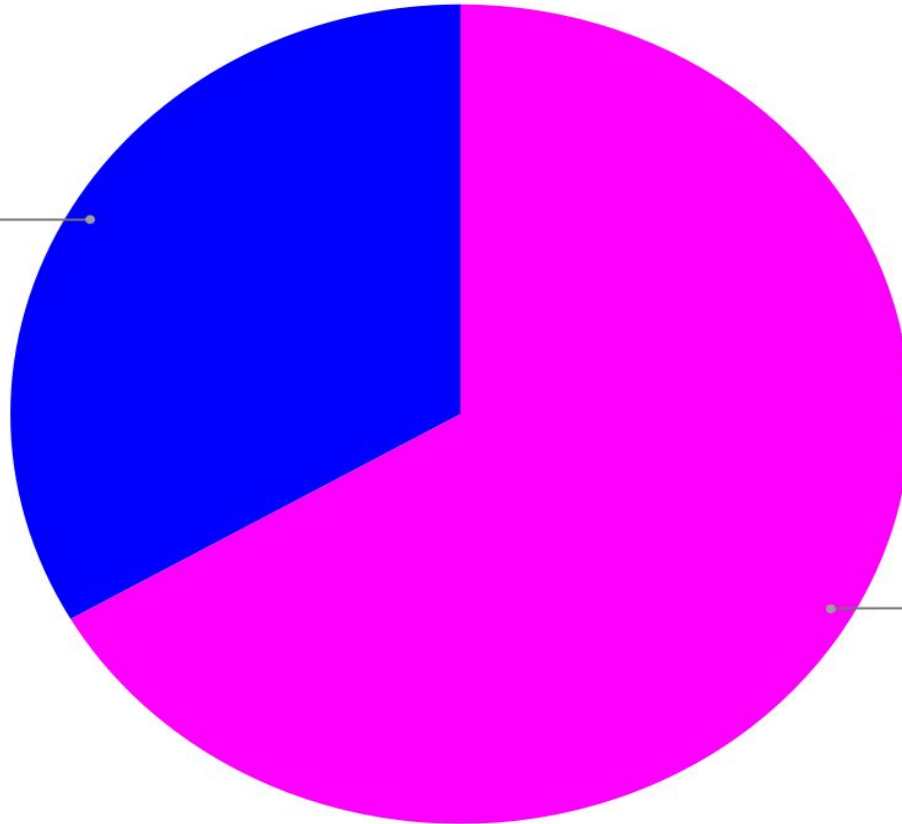
Fonte: Sistema IDS - Notificações COVID-19

SEXO

CASOS CONFIRMADOS NO DIA

MASCULINO

33,3%



FEMININO

66,7%

Faça a sua parte. Essa luta é de todos nós!

Fonte: Sistema IDS - Notificações COVID-19

<https://covid.saude.gov.br/>

<https://si-pni.saude.gov.br/>

<https://notifica.saude.pr.gov.br/>

Enfª Tatiany Mackievicz Zierhut

COREN PR: 305.316

Divisão de Vigilância Epidemiológica

OBS: dados de segunda a sexta-feira.