

# BOLETIM EPIDEMIOLÓGICO

COVID-19

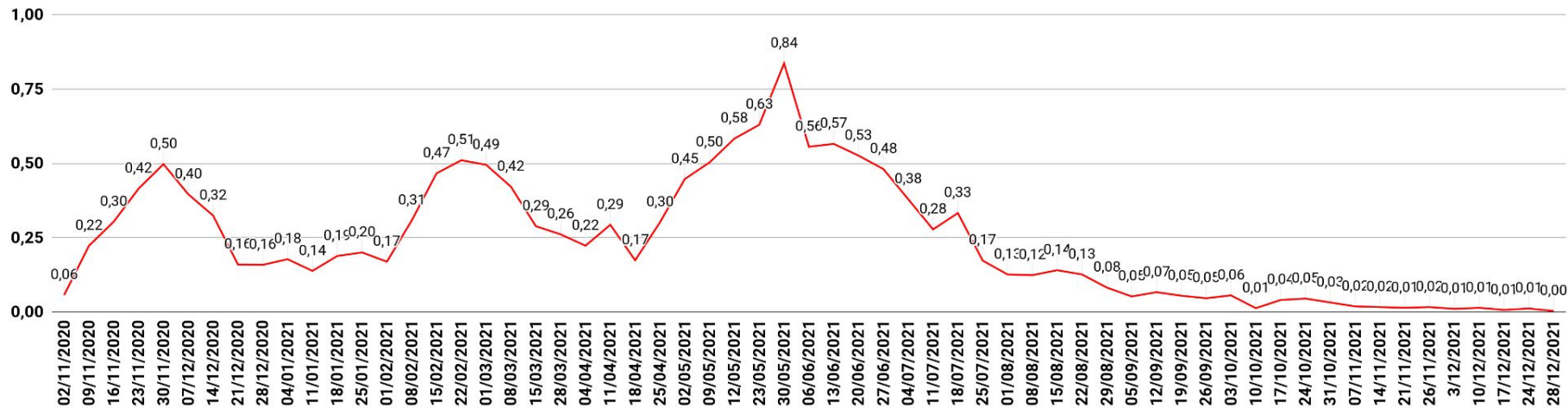


# População: 83 843

Casos recuperados:	13072
Casos ativos:	4

TAXA DE TRANSMISSÃO	
28/12/2021	0

## PATO BRANCO, PR: TAXA DE TRANSMISSÃO DE COVID-19



Fonte: Sistema IDS - Notificações COVID-19



CASOS CONFIRMADOS

# CASOS CONFIRMADOS

Casos confirmados  
acumulados:

13375

Casos confirmados no dia:

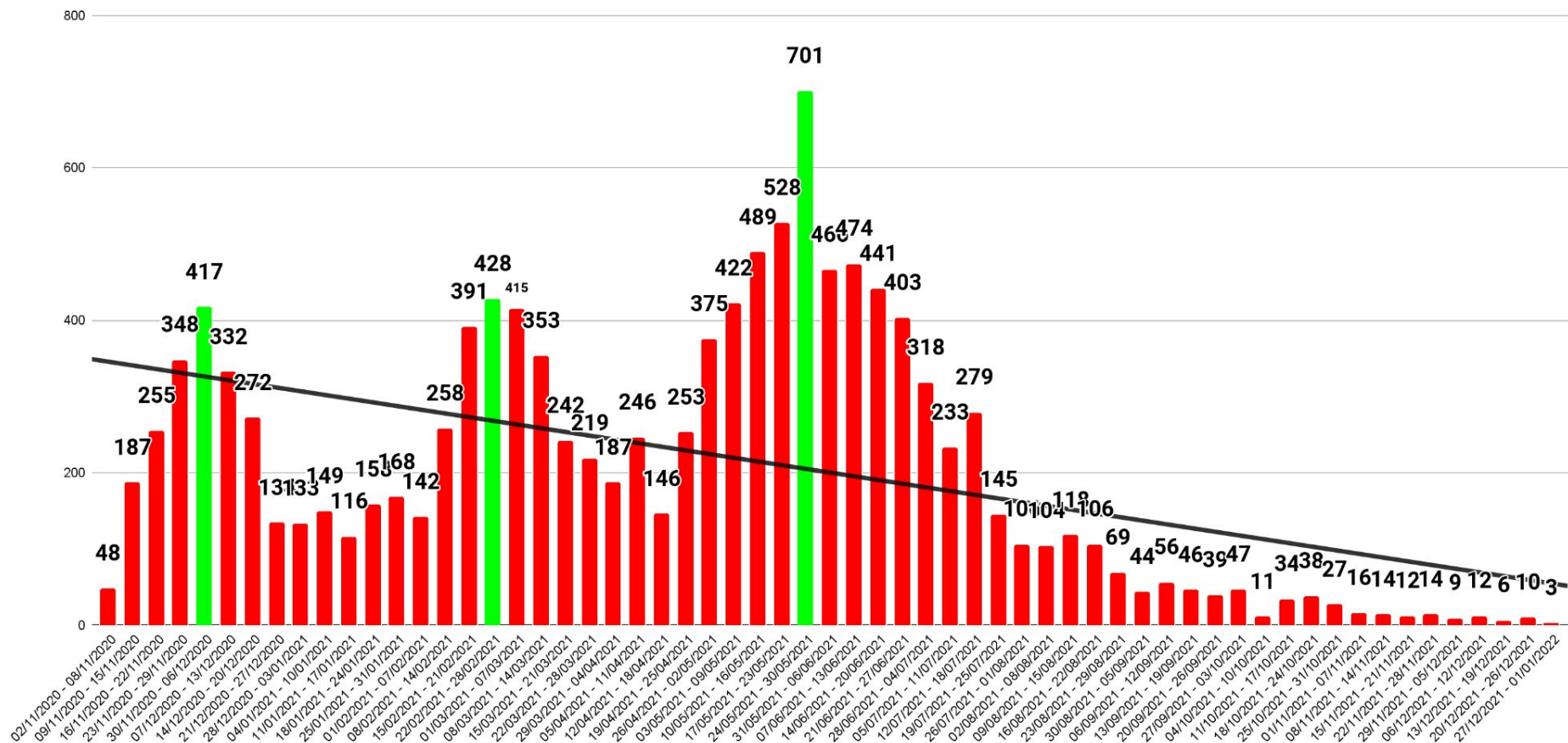
1

INCIDÊNCIA		
PATO BRANCO	PARANÁ	BRASIL
15952,4	**	**

<https://covid.saude.gov.br/>

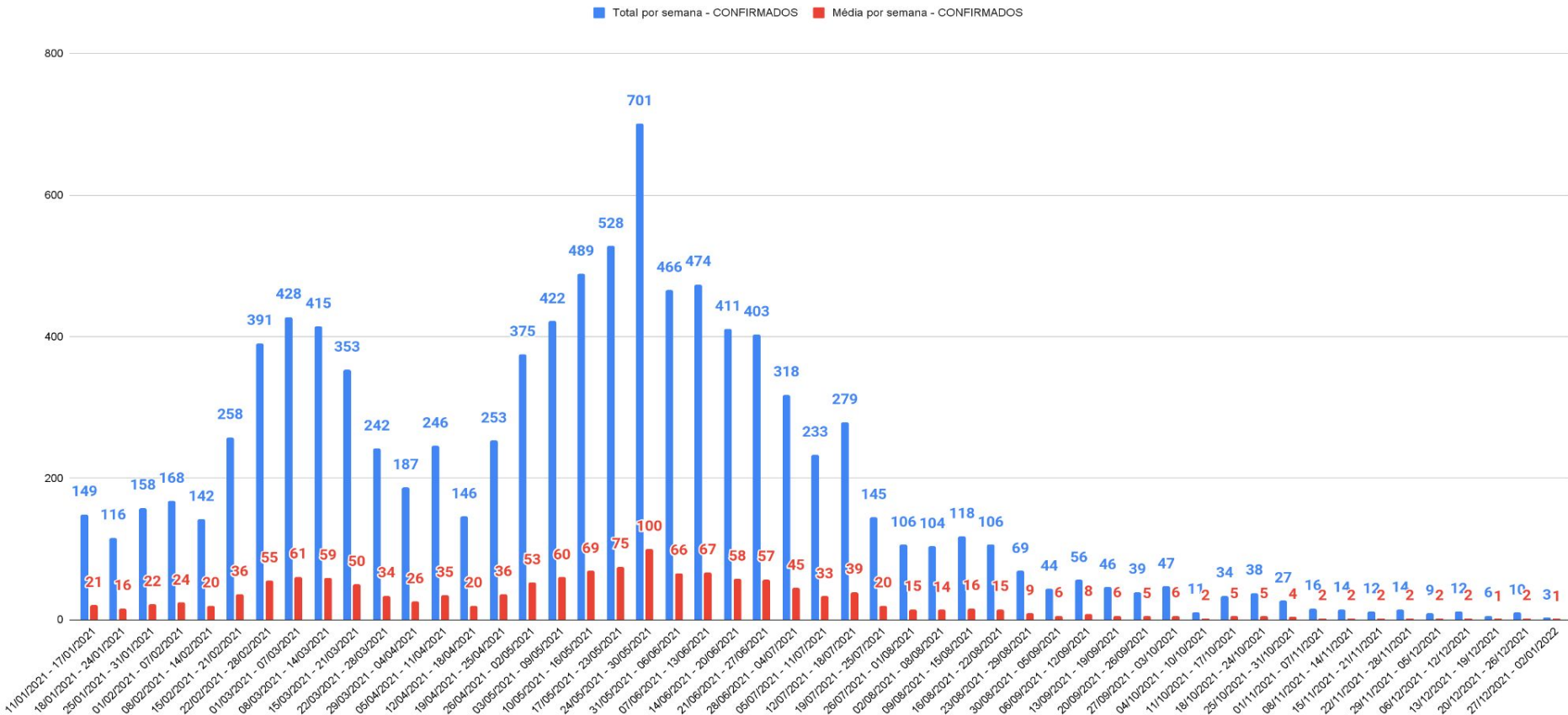
**Incidência:** número de novos casos em uma população em um determinado tempo.

# POSITIVOS POR SEMANA EPIDEMIOLÓGICA

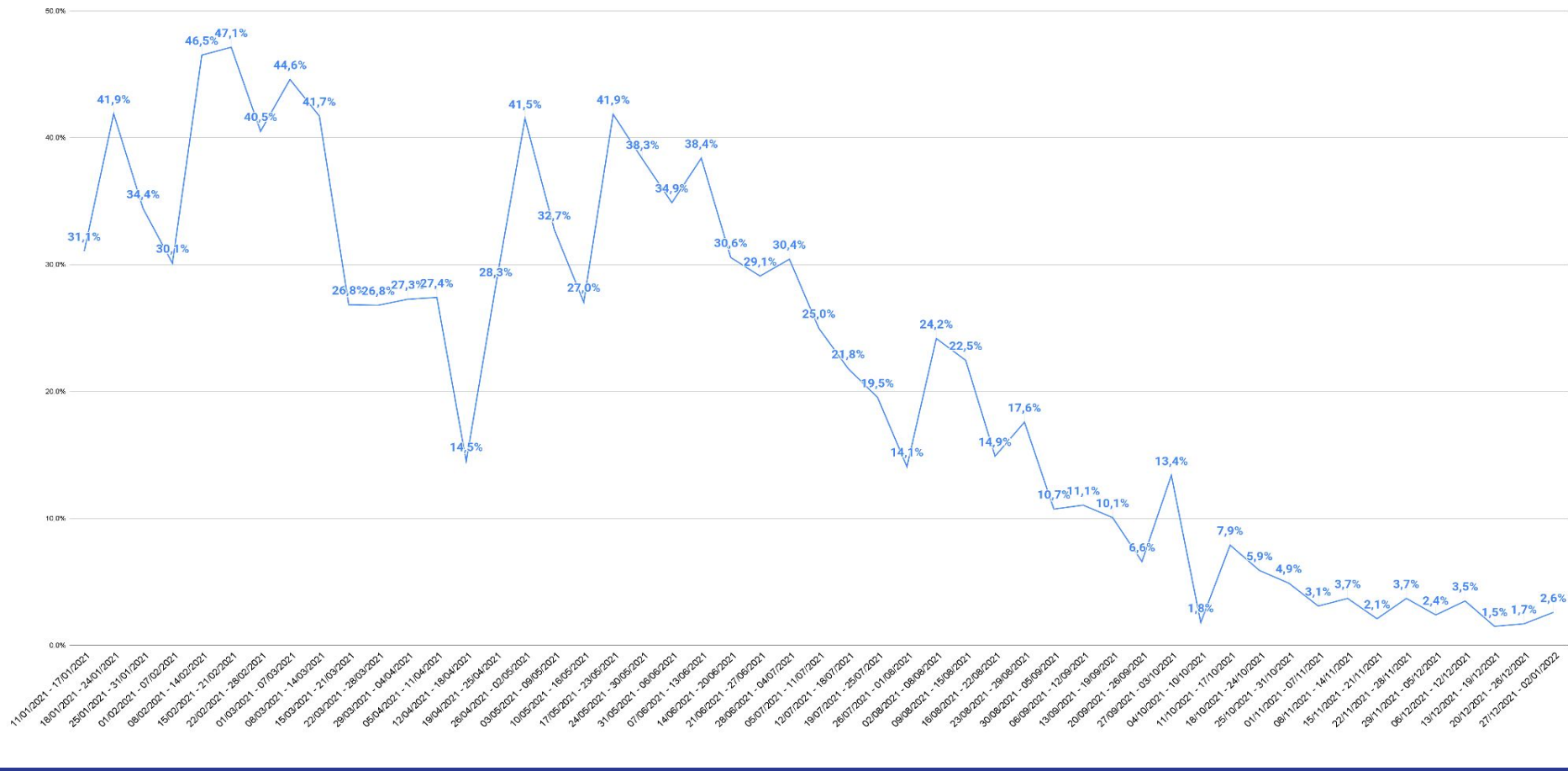


Fonte: Sistema IDS - Notificações COVID-19

## CASOS CONFIRMADOS POR SEMANA/MÉDIA POR SEMANA EPIDEMIOLÓGICA



### TAXA DE POSITIVIDADE POR SEMANA EPIDEMIOLÓGICA

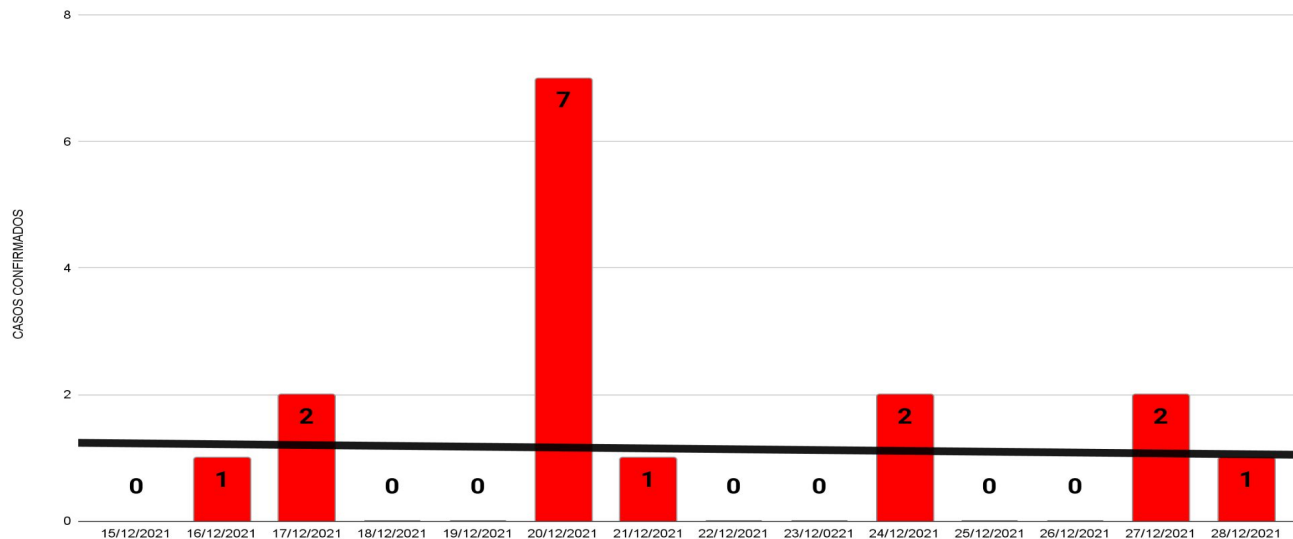


Fonte: Sistema IDS - Notificações COVID-19



# MÉDIA MÓVEL DE CASOS

## MÉDIA MÓVEL

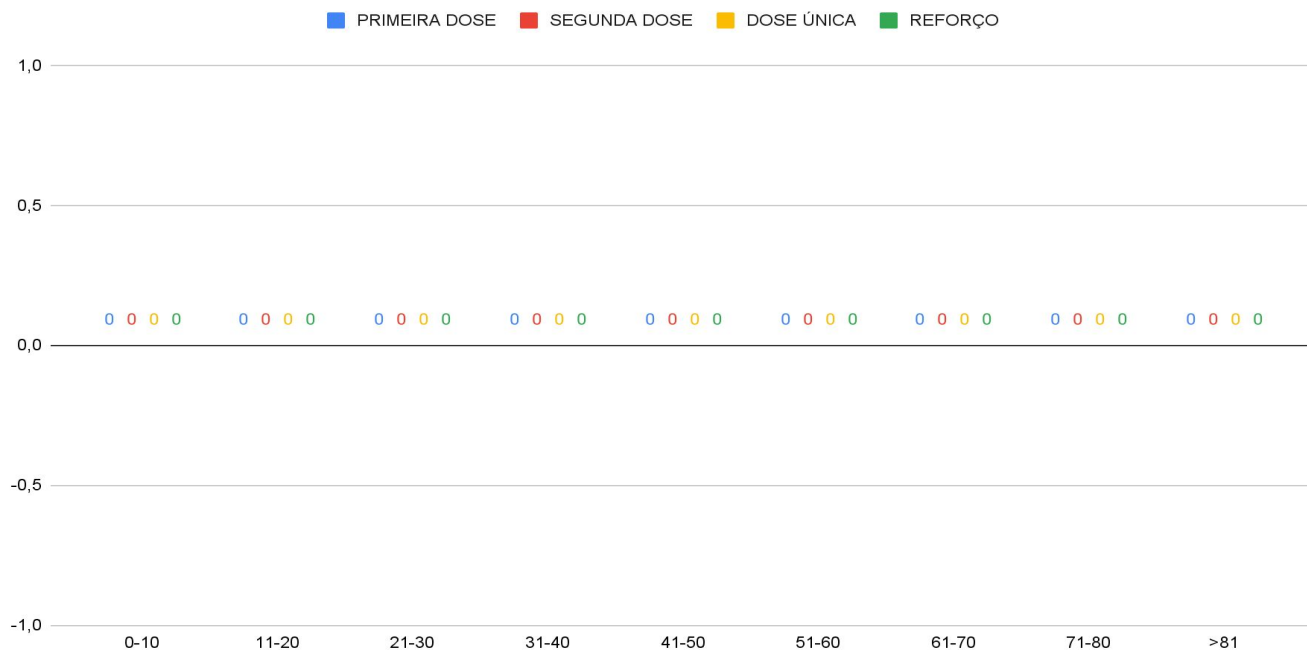


TOTAL: 16 CASOS CONFIRMADOS

MÉDIA MÓVEL	
14 DIAS	1 casos confirmados

# CASOS CONFIRMADOS QUE RECEBERAM A VACINA CONTRA A COVID-19

## CASOS CONFIRMADOS - FAIXA ETÁRIA - VACINA COVID 19



# ÓBITOS POR COVID-19

CASOS CONFIRMADOS - RESIDENTES EM PATO BRANCO

# ÓBITOS CONFIRMADOS

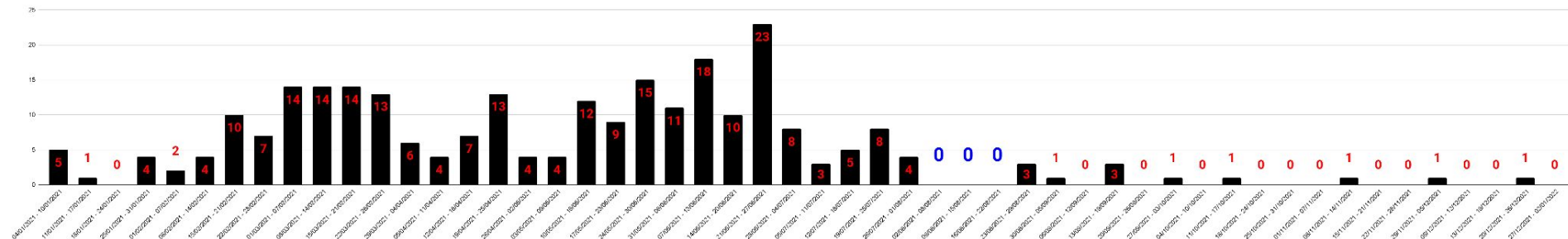
Óbitos acumulados:	299
Óbitos confirmados no dia:	0

	PATO BRANCO	PARANÁ	BRASIL
<b>Mortalidade / 100mil hab</b>	356,6	**	**
<b>Letalidade</b>	2,2%	**	**

Fonte: <https://covid.saude.gov.br/>

Taxa de mortalidade: Número de óbitos pela causa específica, expresso por 100 mil habitantes, ocorridos em determinado local e período.  
Letalidade: número de mortes em relação às pessoas que apresentam a doença ativa.

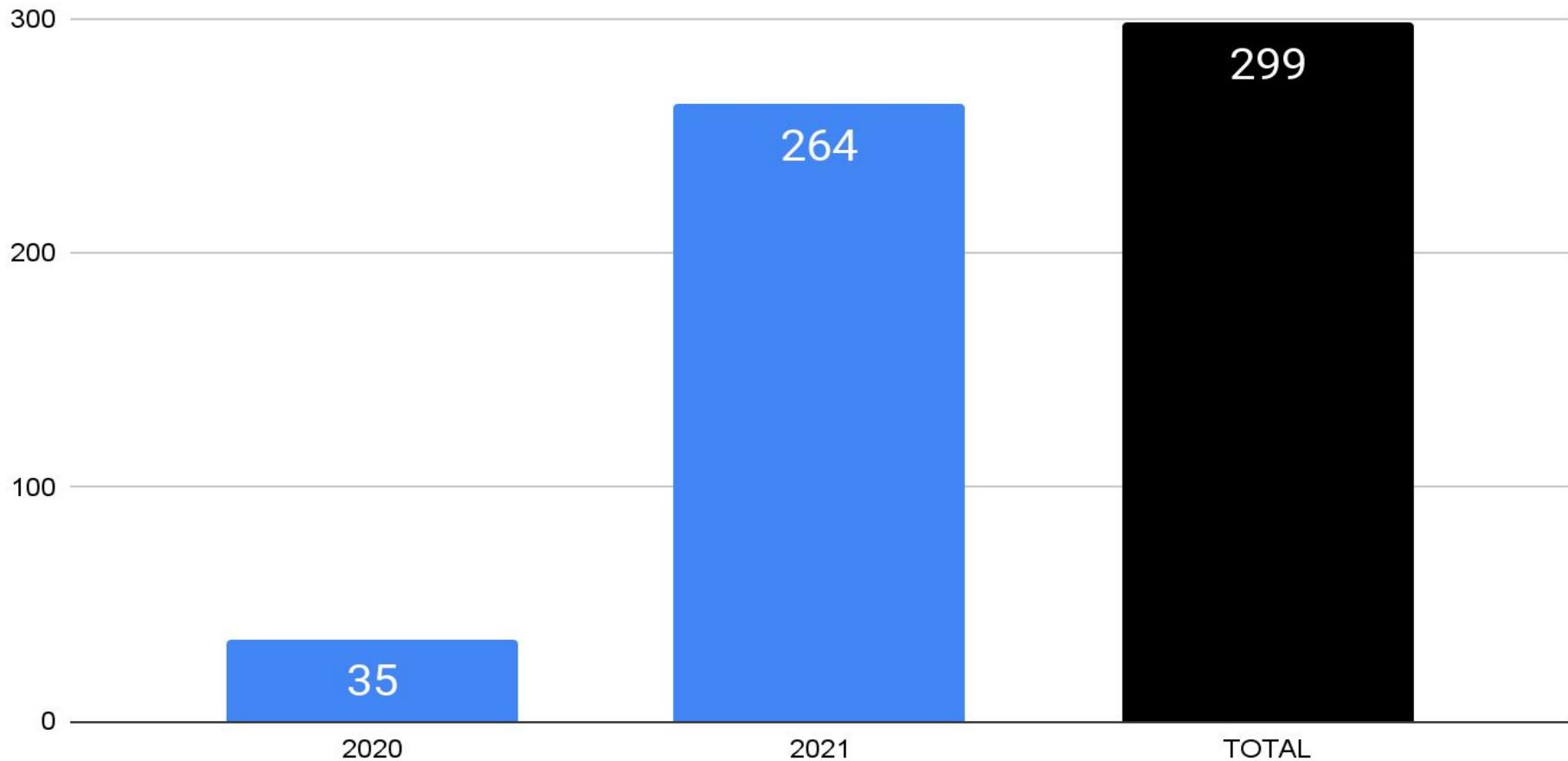
### ÓBITOS COVID-19



Fonte: <https://notifica.saude.pr.gov.br/>

Óbitos com exames confirmados, residentes em Pato Branco.

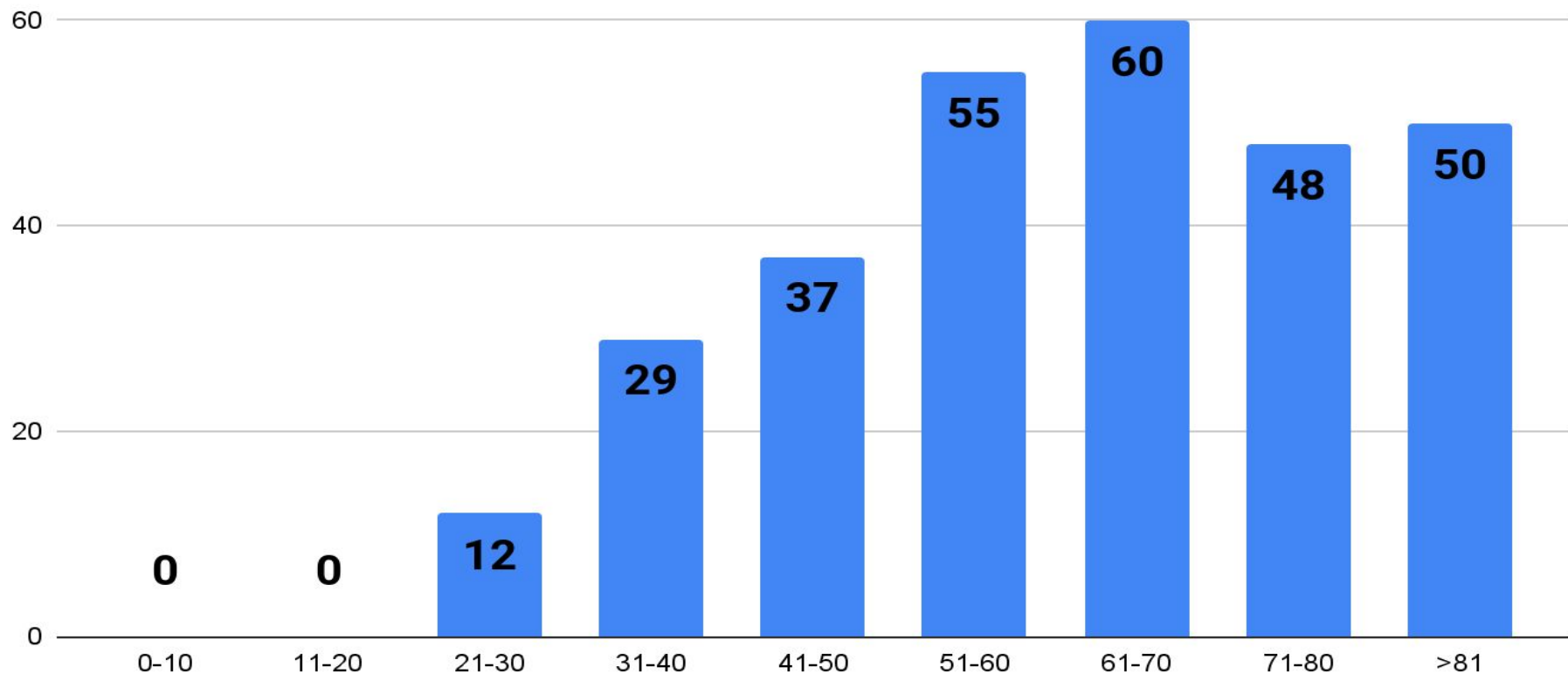
# ÓBITOS ACUMULADOS - COVID 19



Fonte: <https://notifica.saude.pr.gov.br/>

# FAIXA ETÁRIA

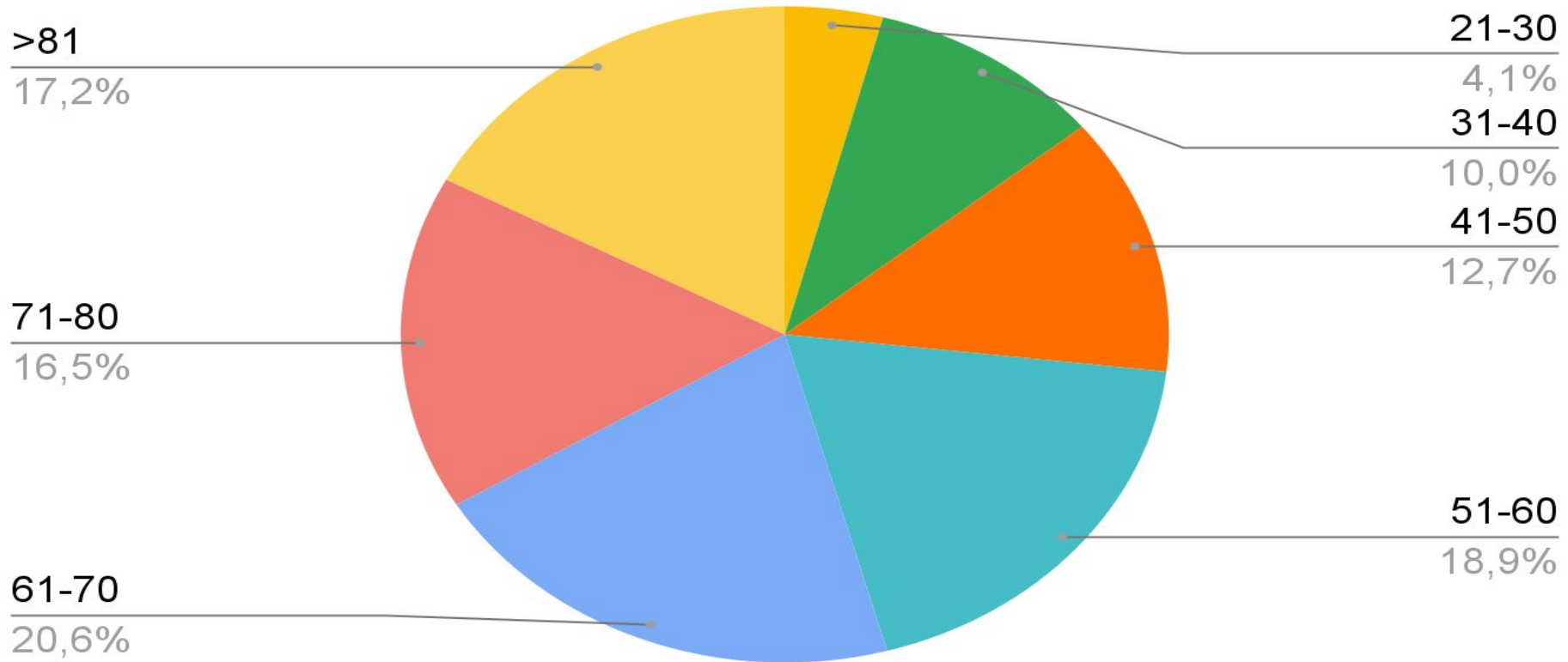
## ÓBITOS CONFIRMADOS



Fonte: <https://notifica.saude.pr.gov.br/>

# FAIXA ETÁRIA

## ÓBITOS CONFIRMADOS

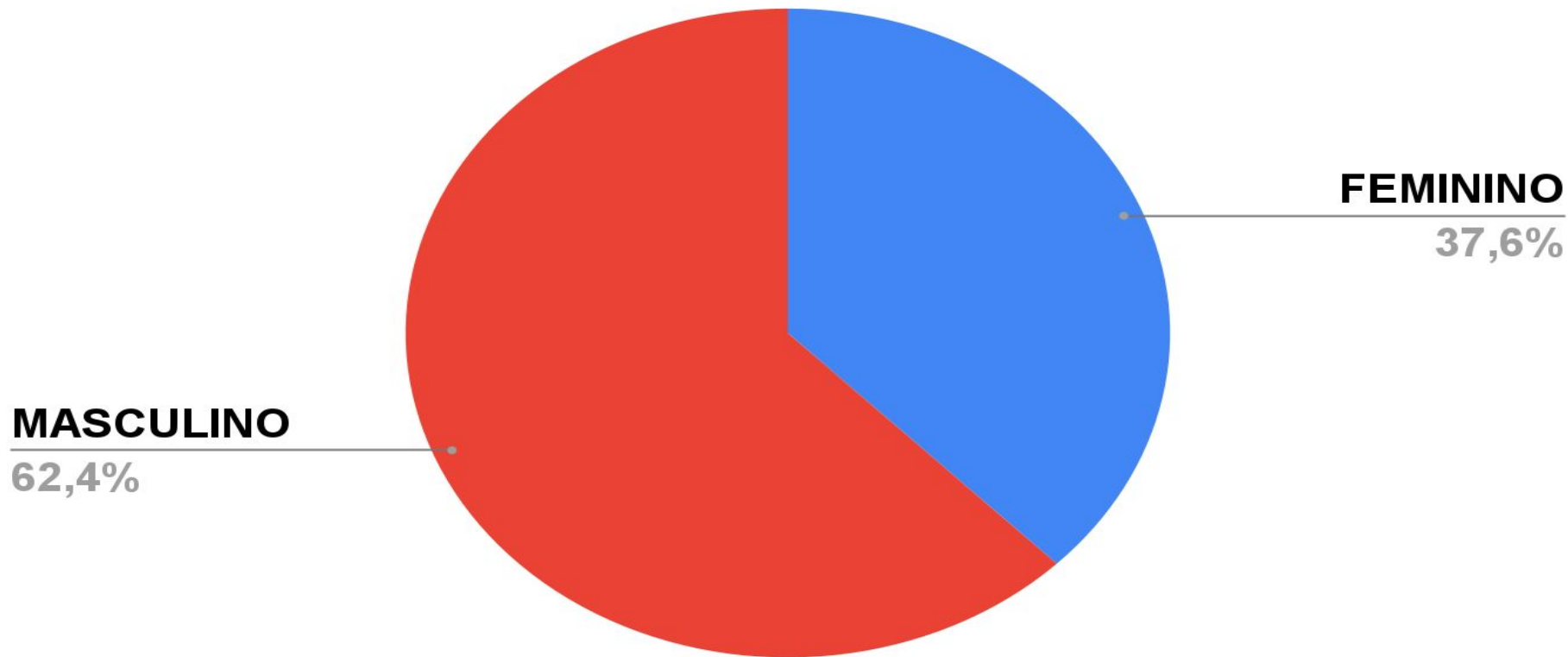


Fonte: <https://notifica.saude.pr.gov.br/>



## SEXO

### ÓBITOS CONFIRMADOS



Fonte: <https://notifica.saude.pr.gov.br/>

## VACINA COVID-19

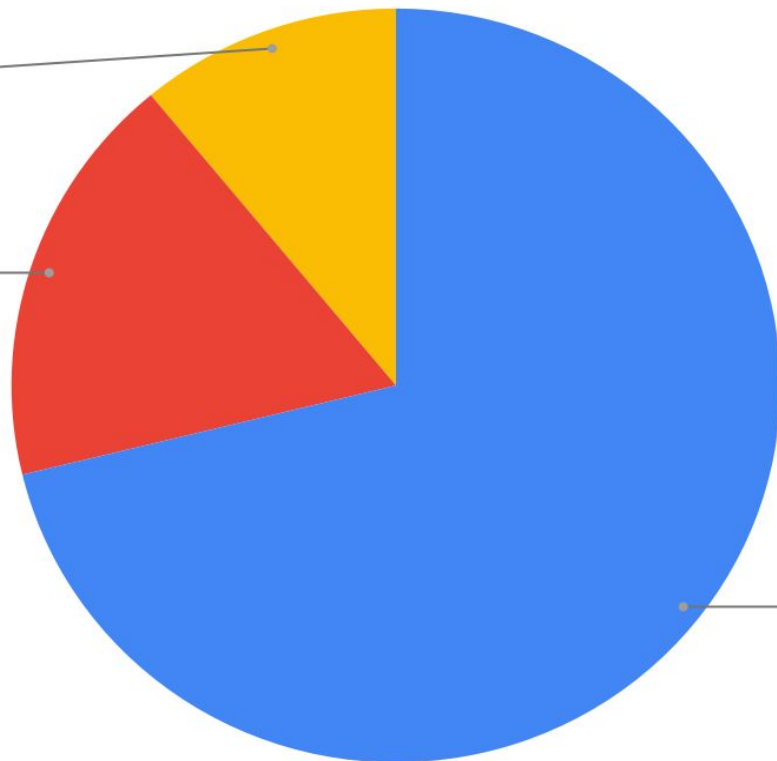
### ÓBITOS CONFIRMADOS

SEGUNDA DOSE

11,0%

PRIMEIRA DOSE

17,8%



NÃO VACINADOS

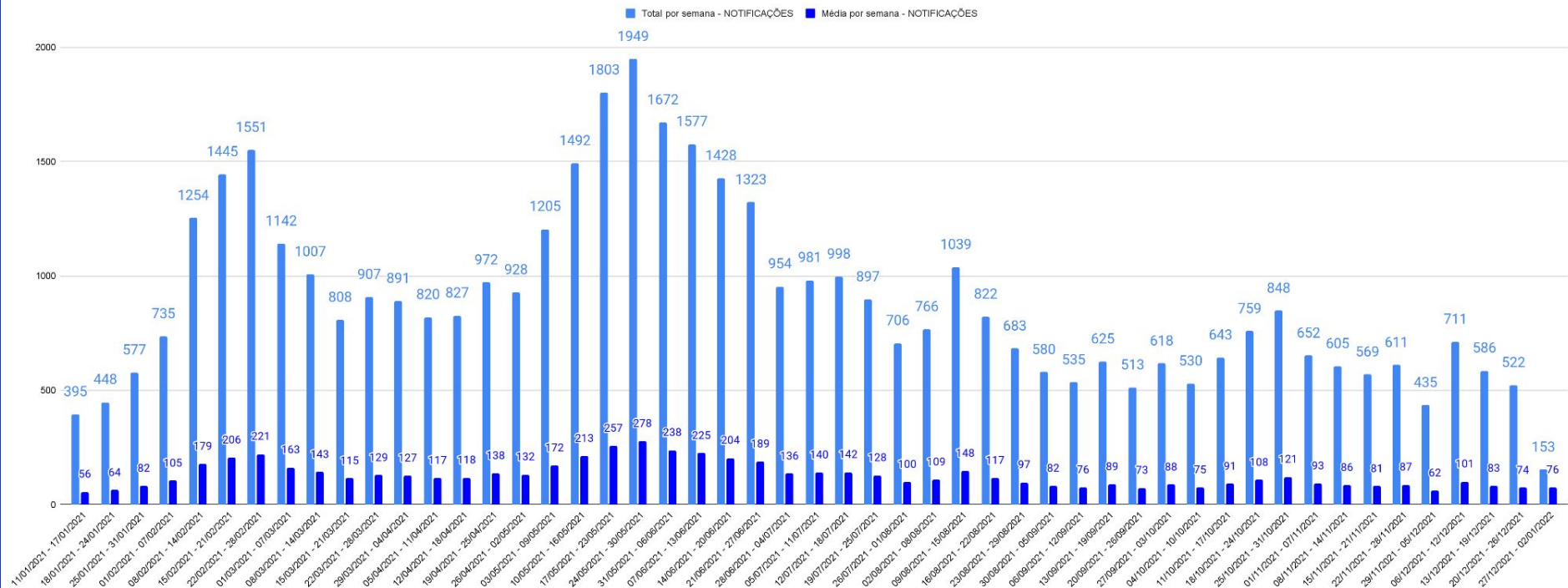
71,2%

# NOTIFICAÇÕES

(UPA, Unidade sentinela, Laboratórios, Farmácias e Hospitais)

# Notificações (UPA, Unidade sentinela, Laboratórios, Farmácias e Hospitais)

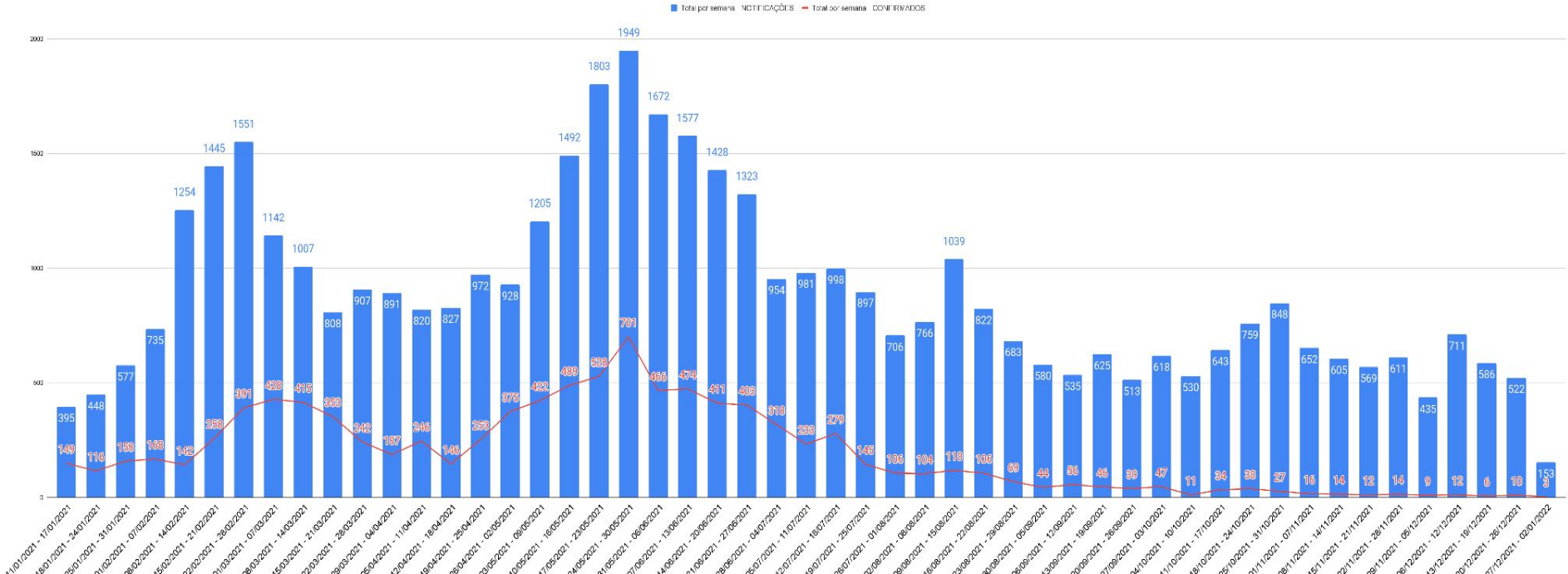
## NOTIFICAÇÕES POR SEMANA/MÉDIA POR SEMANA EPIDEMIOLÓGICA



Fonte: Sistema IDS - Notificações COVID-19

Notificações realizadas em todos os pacientes que procuram atendimento com sintomas sugestivos de COVID-19.

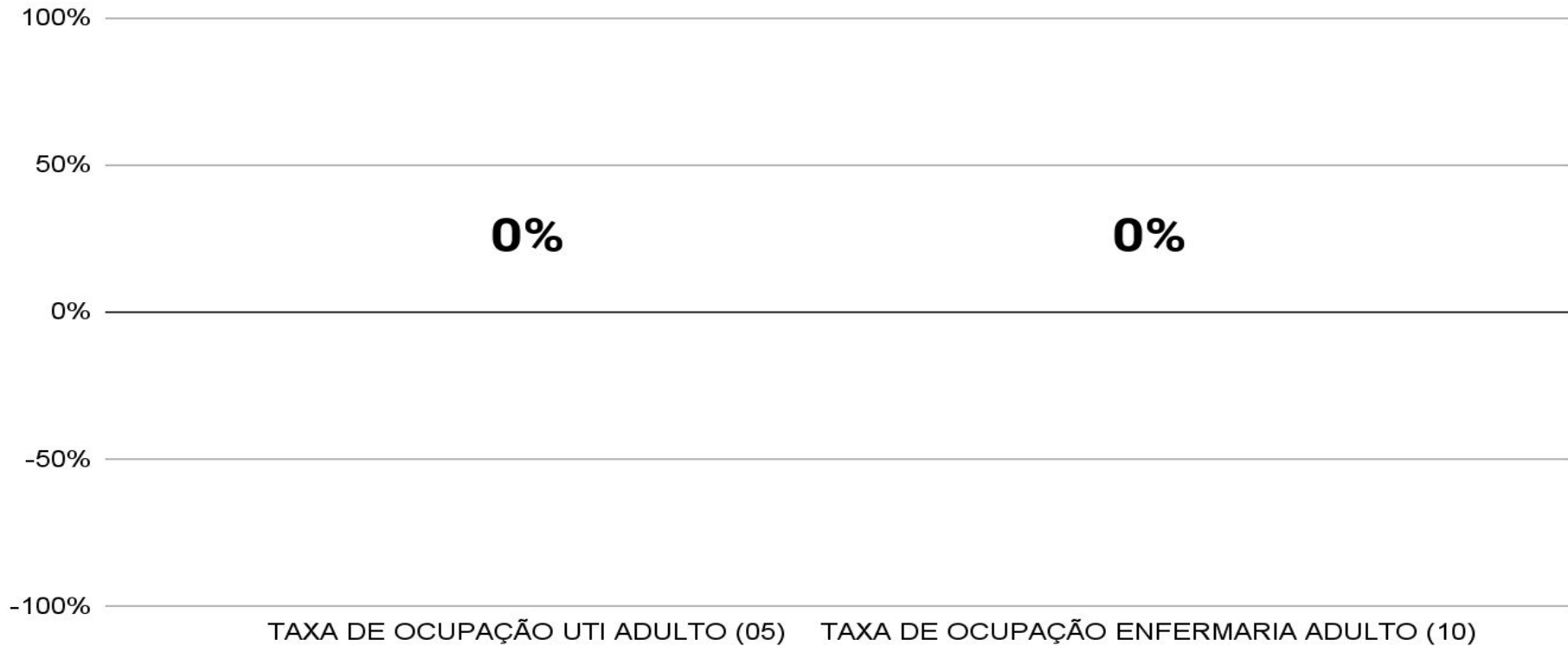
## NOTIFICAÇÕES E CASOS CONFIRMADOS POR SEMANA EPIDEMIOLÓGICA



# OCUPAÇÃO HOSPITALAR

# TAXA DE OCUPAÇÃO HOSPITALAR - LEITOS COVID

Leitos credenciados - ISSAL

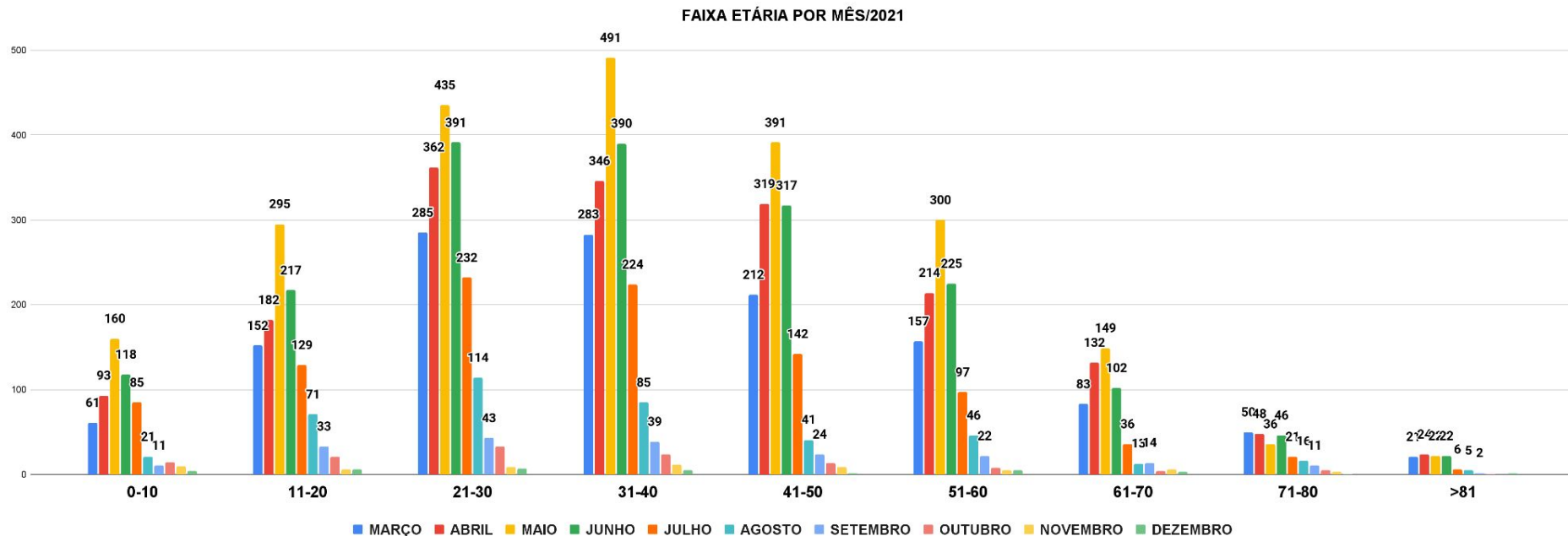


# FAIXA ETÁRIA

CASOS CONFIRMADOS



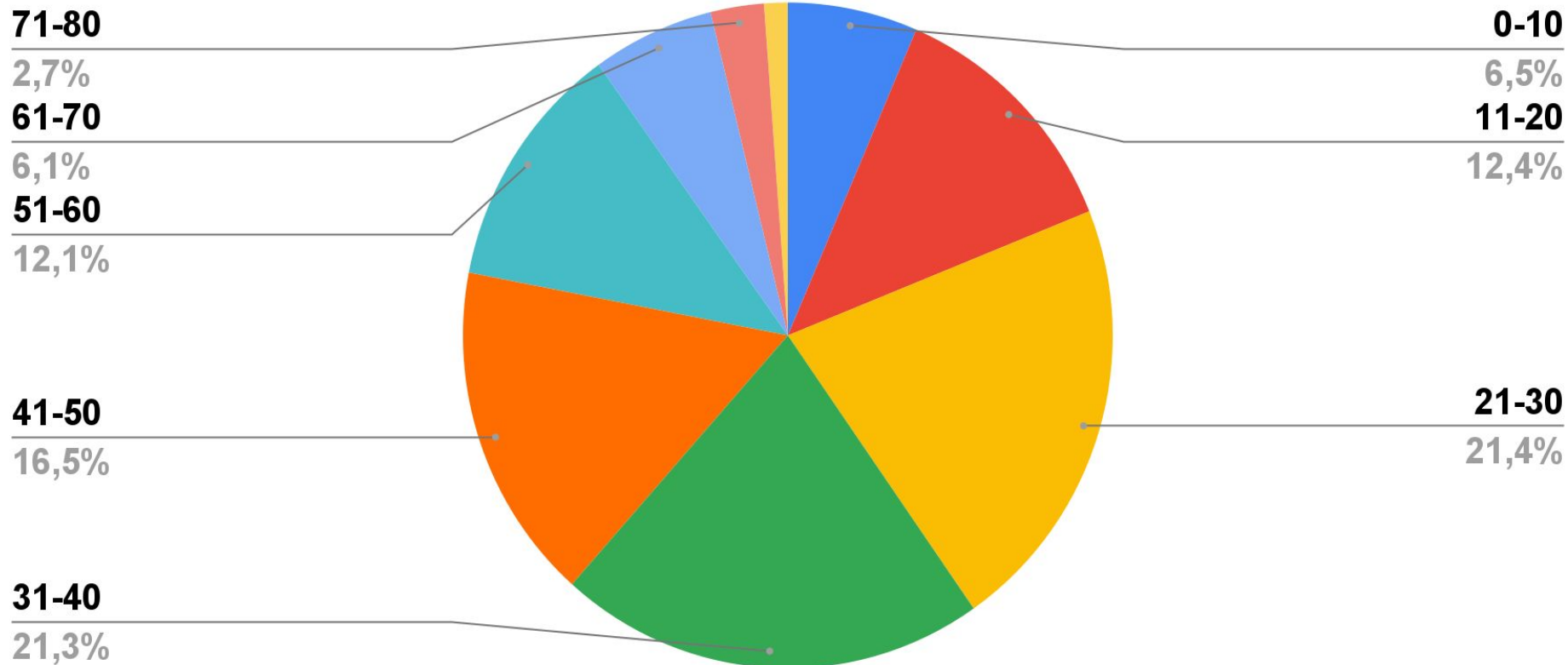
# CASOS CONFIRMADOS FAIXA ETÁRIA/MÊS/2021



Fonte: Sistema IDS - Notificações COVID-19

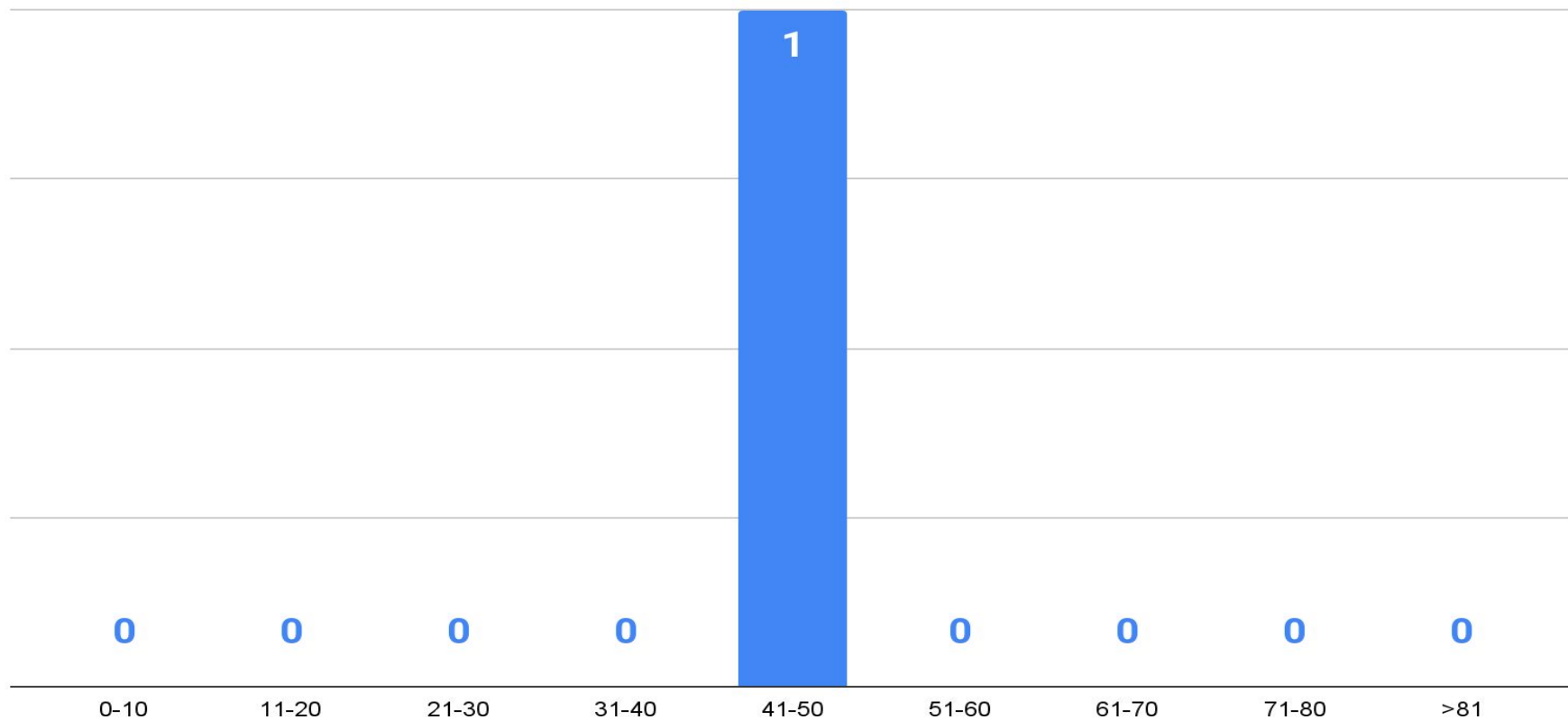
# FAIXA ETÁRIA

## CASOS CONFIRMADOS



Fonte: Sistema IDS - Notificações COVID-19

## Faixa etária - CONFIRMADOS/DIA



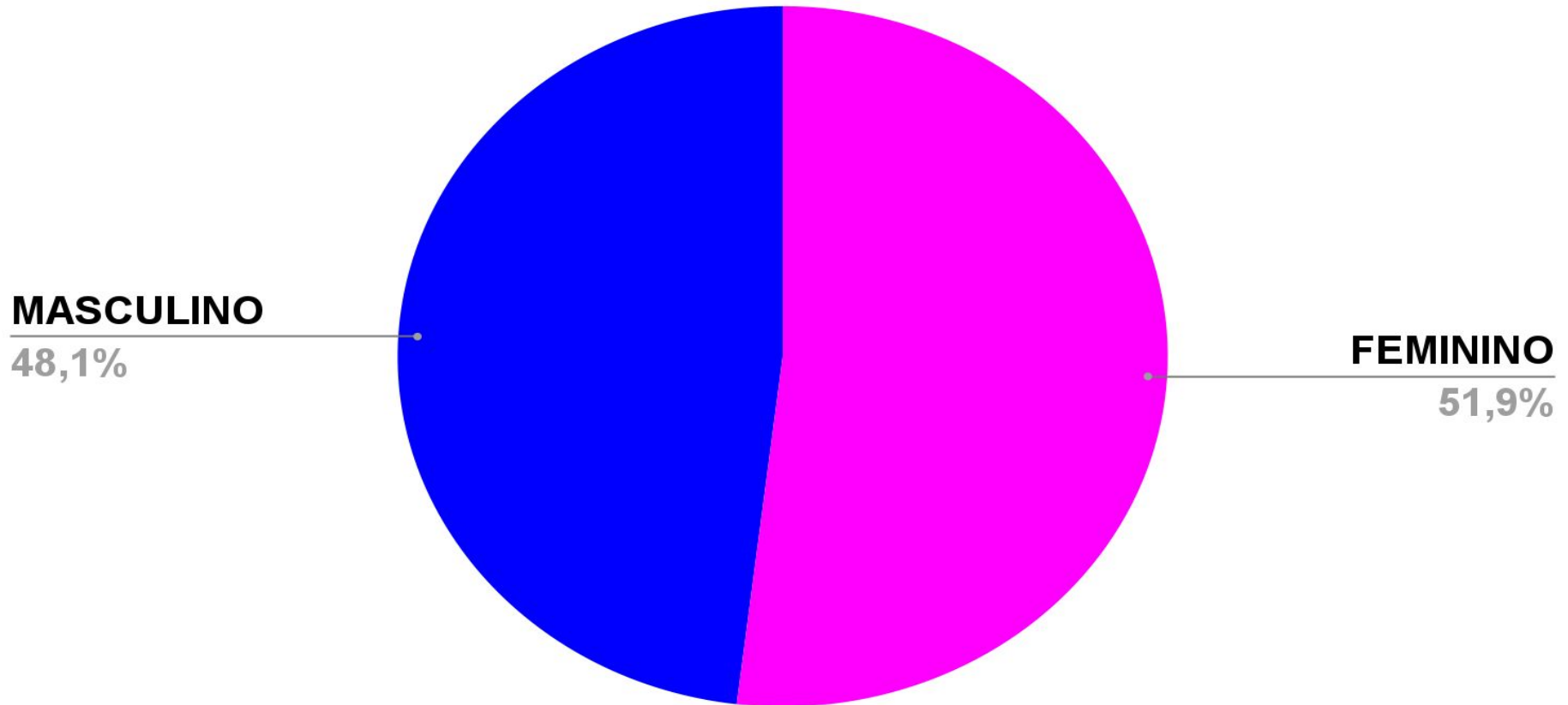


# SEXO

CASOS CONFIRMADOS

# SEXO

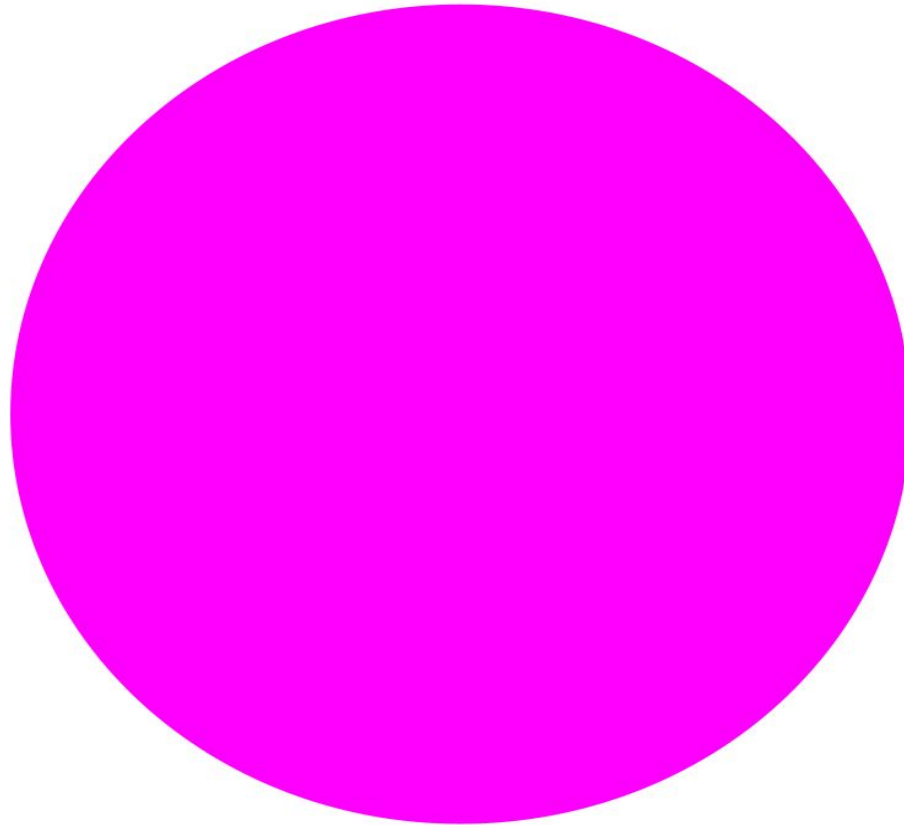
CASOS CONFIRMADOS - A PARTIR DE MARÇO 2021



Fonte: Sistema IDS - Notificações COVID-19

# SEXO

CASOS CONFIRMADOS NO DIA



***Faça a sua parte. Essa luta é de todos nós!***

***Fonte: Sistema IDS - Notificações COVID-19***

*<https://covid.saude.gov.br/>*

*<https://si-pni.saude.gov.br/>*

*<https://notifica.saude.pr.gov.br/>*

***Enfª Tatiany Mackievicz Zierhut***

***COREN PR: 305.316***

***Divisão de Vigilância Epidemiológica***

***OBS: dados de segunda a sexta-feira.***